

製品名: EphA6 ウサギポリクローナル抗体**カタログ番号: APRab10521**

研究使用のみ

概要

説明	ウサギポリクローナル抗体
宿主	うさぎ
応用	IHC, ICC/IF, ELISA
反応性	ヒト、マウス、ラット
標識	非共役
修飾	未修正
アイソタイプ	IgG
クローン性	ポリクローナル
形態	液体
濃度	1mg/ml
保存	アリコートし、-20°Cで保存してください（12ヶ月有効）。凍結/融解サイクルを避けてください。
輸送	氷袋
バッファー	50% グリセロール、0.5% 保護タンパク質、0.02% 新タイプ防腐剤 N を含む PBS 液。
精製	アフィニティー精製

応用

希釈倍率 IHC 1:100-1:300, ICC/IF 1:200-1:1000, ELISA 1:10000-1:20000

分子量

抗原情報

遺伝子名	EPHA6
別名	EPHA6; EHK2; HEK12; Ephrin type-A receptor 6; EPH homology kinase 2; EHK-2; EPH-like kinase 12; EK12
遺伝子 ID	285220.0
SwissProt ID	Q9UF33
免疫原	抗血清はヒト EPHA6 由来の合成ペプチドに対して作製された。アミノ酸範囲: 891-940

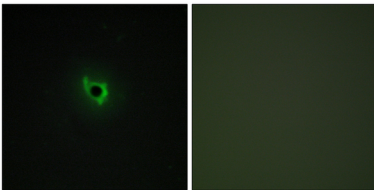
背景触媒活性: $ATP + a \text{ [タンパク質]-L-チロシン} = ADP + a \text{ [タンパク質]-L-チロシンリン酸}$ 。機能: エフリン A ファミリーのメンバーの

受容体。類似性: タンパク質キナーゼスーパーファミリーに属します。 Tyr タンパク質キナーゼファミリー。エフリン受容体サブファミリー。類似性: 1つのタンパク質キナーゼドメインを含みます。類似性: 1つの SAM (無菌アルファモチーフ) ドメインを含みます。類似性: 2つのフィブロネクチン III 型ドメインを含みます。組織特異性: 脳と精巣で発現します。触媒活性: $ATP + a [タンパク質]-L-チロシン = ADP + a [タンパク質]-L-チロシンリン酸$ 。機能: エフリン A ファミリーのメンバーの受容体。類似性: タンパク質キナーゼスーパーファミリーに属します。 Tyr タンパク質キナーゼファミリー。エフリン受容体サブファミリー。類似性: 1つのタンパク質キナーゼドメインを含む。類似性: 1つの SAM (無菌アルファモチーフ) ドメインを含む。類似性: 2つのフィブロネクチン III 型ドメインを含む。組織特異性: 脳と精巣で発現。 ,

研究分野

軸索ガイダンス;

画像データ



EPHA6 抗体を用いた COS7 細胞の免疫蛍光染色。右の写真は合成ペプチドでブロッキングした状態。