

**製品名: Epac ウサギポリクローナル抗体****カタログ番号: APRab10500**

研究使用のみ

**概要**

説明	ウサギポリクローナル抗体
宿主	うさぎ
応用	WB,ELISA
反応性	ヒト、マウス、ラット
標識	非共役
修飾	未修正
アイソタイプ	IgG
クローン性	ポリクローナル
形態	液体
濃度	1mg/ml
保存	アリコートし、-20°Cで保存してください（12 ヶ月有効）。凍結/融解サイクルを避けてください。
輸送	氷袋
バッファー	50% グリセロール、0.5% 保護タンパク質、0.02% 新タイプ防腐剤 N を含む PBS 液。
精製	アフィニティー精製

**応用**

希釈倍率	WB 1:500-1:2000,ELISA 1:20000-1:40000
分子量	100kDa

**抗原情報**

遺伝子名	RAPGEF3
別名	RAPGEF3; CGEF1; EPAC; EPAC1; Rap guanine nucleotide exchange factor 3; Exchange factor directly activated by cAMP 1; Exchange protein directly activated by cAMP 1; EPAC 1; Rap1 guanine-nucleotide-exchange factor directly activated by cAMP;
遺伝子 ID	10411.0
SwissProt ID	O95398
免疫原	抗血清はヒト RAPGEF3 由来の合成ペプチドに対して作製された。アミノ酸範囲: 712-761

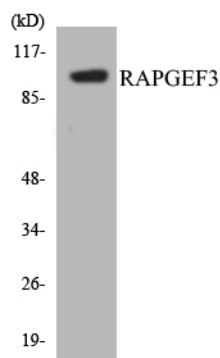
**背景**

注意:Met-1 と Met-43 のどちらがイニシエーターであるかは不明です。 ,ドメイン:DEP ドメインは、 cAMP による制御とは無関係に膜局在に関与しています。 ,機能:cAMP の結合によって活性化される、 RAP1A および RAP2A 低分子 GTPase のグアニンヌクレオチド交換因子 (GEF) 。 ,類似性:環状ヌクレオチド結合ドメインを 1 つ含みます。 ,類似性:DEP ドメインを 1 つ含みます。 ,類似性:N 末端 Ras-GEF ドメインを 1 つ含みます。 ,類似性:Ras-GEF ドメインを 1 つ含みます。 ,組織特異性:成人の腎臓、 心臓、 甲状腺、 脳、 胎児の腎臓で高レベルに発現しています。 ,注意:Met-1 と Met-43 のどちらがイニシエーターであるかは不明です。 ,ドメイン:DEP ドメインは、 cAMP による制御とは無関係に膜局在に関与しています。 ,機能:RAP1A および RAP2A 低分子 GTPase のグアニンヌクレオチド交換因子 (GEF) 。 RAP2A は cAMP との結合によって活性化される小さな GTPase です。 ,類似性:環状ヌクレオチド結合ドメインを 1 つ含みます。 ,類似性: DEP ドメインを 1 つ含みます。 ,類似性: N 末端 Ras-GEF ドメインを 1 つ含みます。 ,類似性: Ras-GEF ドメインを 1 つ含みます。 ,組織特異性: 成人の腎臓、 心臓、 甲状腺、 脳、 胎児の腎臓で最も高いレベルで広く発現しています。 ,

## 研究分野

アクチンダイナミクスの制御; AMPK

## 画像データ



RAPGEF3 抗体を使用した HeLa 細胞の溶解物のウエスタンブロット分析。