

製品名: エンドフィリン B2 ウサギポリクローナル抗体**カタログ番号: APRab10466**

研究使用のみ

概要

説明	ウサギポリクローナル抗体
宿主	うさぎ
応用	WB,IHC,ICC/IF,ELISA
反応性	人間、マウス、ラット、サル
標識	非共役
修飾	未修正
アイソタイプ	IgG
クローン性	ポリクローナル
形態	液体
濃度	1mg/ml
保存	アリコートし、-20°Cで保存してください（12ヶ月有効）。凍結/融解サイクルを避けてください。
輸送	氷袋
バッファー	50% グリセロール、0.5% 保護タンパク質、0.02% 新タイプ防腐剤 N を含む PBS 液。
精製	アフィニティー精製

応用

希釈倍率	WB 1:500-1:2000,IHC 1:100-1:300,ICC/IF 1:50-1:200,ELISA 1:20000-1:40000
分子量	48kDa

抗原情報

遺伝子名	SH3GLB2
別名	SH3GLB2; KIAA1848; PP578; Endophilin-B2; SH3 domain-containing GRB2-like protein B2
遺伝子 ID	56904.0
SwissProt ID	Q9NR46
免疫原	抗血清はヒト SH3GLB2 由来の合成ペプチドに対して作製された。アミノ酸範囲: 131-180

背景

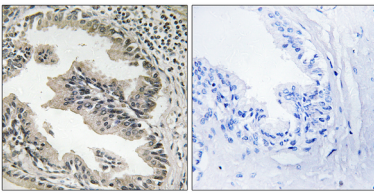
類似性:エンドフィリンファミリーに属します。類似性:1つのBARドメインを含みます。類似性:1つのSH3ドメインを含みます。サブユニット:ホモダイマー、およびSH3GLB1とのヘテロダイマー。組織特異性:骨格筋、脂肪細胞、脳、肺、結腸、乳腺で検出されま

。類似性:エンドフィリンファミリーに属します。類似性:1つのBARドメインを含みます。類似性:1つのSH3ドメインを含みます。サブユニット:ホモダイマー、およびSH3GLB1とのヘテロダイマー。組織特異性:骨格筋、脂肪細胞、脳、肺、結腸、乳腺で検出されます。

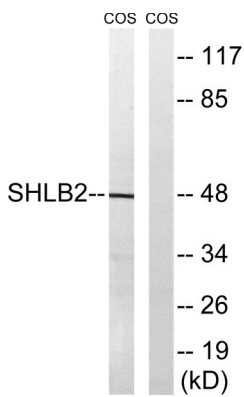
研究分野

エンドサイトーシス;

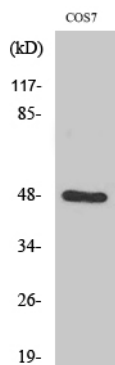
画像データ



SH3GLB2抗体を用いたパラフィン包埋ヒト前立腺癌組織の免疫組織化学染色。右の写真は合成ペプチドでブロッキングした画像。



SH3GLB2抗体を用いたCOS7細胞ライセートのウェスタンブロット解析。右レーンは合成ペプチドでブロッキングされている。



エンドフィリン B2 ポリクローナル抗体 (1: 1000 希釈) を用いた各種細胞のウェスタンブロット解析