

製品名: ENA-78 ウサギポリクローナル抗体**カタログ番号: APRab10452**

研究使用のみ

概要

説明	ウサギポリクローナル抗体
宿主	うさぎ
応用	IHC,ICC/IF,ELISA
反応性	ヒト、ラット、マウス
標識	非共役
修飾	未修正
アイソタイプ	IgG
クローン性	ポリクローナル
形態	液体
濃度	1mg/ml
保存	アリコートし、-20°Cで保存してください（12ヶ月有効）。凍結/融解サイクルを避けてください。
輸送	氷袋
バッファー	50% グリセロール、0.5% 保護タンパク質、0.02% 新タイプ防腐剤 N を含む PBS 液。
精製	アフィニティー精製

応用

希釈倍率	IHC 1:50-1:200,ICC/IF 1:50-1:200,ELISA 1:10000-1:20000
分子量	

抗原情報

遺伝子名	CXCL5 ENA78 SCYB5 C-X-C motif chemokine 5 (ENA-78(1-78);Epithelial-derived neutrophil-activating protein
別名	78;Neutrophil-activating peptide ENA-78;Small-inducible cytokine B5) [Cleaved into: ENA-78(8-78); ENA-78(9-78)]
遺伝子 ID	6374.0
SwissProt ID	P42830
免疫原	アミノ酸配列範囲 65-114 のヒトタンパク質からの合成ペプチド

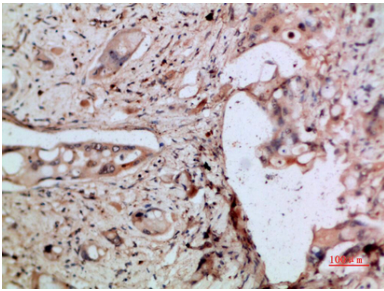
背景

この遺伝子は、ケモカイン CXC サブファミリーに属するタンパク質をコードしています。白血球を動員・活性化するケモカインは、機能（炎症性または恒常性）または構造によって分類されます。このタンパク質は、G タンパク質共役受容体ケモカイン（C-X-Cモチーフ）受容体 2 に結合し、好中球を動員し、血管新生を促進し、結合組織のリモデリングを行うと考えられています。このタンパク質は、癌細胞の増殖、遊走、浸潤に関与すると考えられています。[RefSeq 提供、2013 年 5 月]、機能：好中球の活性化に関与。試験管内試験では、ENA-78 (8-78) と ENA-78 (9-78) は、好中球顆粒球に対して 3 倍高い走化性活性を示した。、オンライン情報：CXCL5 エントリ,PTM: N 末端処理型 ENA-78 (8-78) と ENA-78 (9-78) は、末梢血単球から分泌された後、タンパク質分解によって生成される。、類似性：インタークリン α (ケモカイン Cx C) ファミリーに属する。、

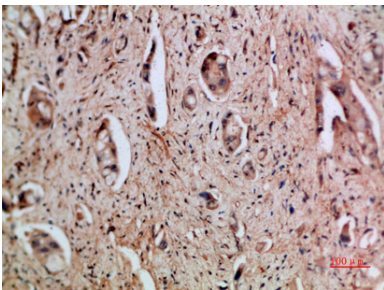
研究分野

サイトカイン-サイトカイン受容体相互作用;ケモカイン;

画像データ



パラフィン包埋ヒト膵臓癌の免疫組織化学分析、抗体は 1:200 に希釈された



パラフィン包埋ヒト膵臓癌の免疫組織化学分析、抗体は 1:200 に希釈された