

製品名: Emx1 ウサギポリクローナル抗体**カタログ番号: APRab10450**

研究使用のみ

概要

説明	ウサギポリクローナル抗体
宿主	うさぎ
応用	WB,ELISA
反応性	ヒト、マウス、ラット
標識	非共役
修飾	未修正
アイソタイプ	IgG
クローン性	ポリクローナル
形態	液体
濃度	1mg/ml
保存	アリコートし、-20°Cで保存してください（12ヶ月有効）。凍結/融解サイクルを避けてください。
輸送	氷袋
バッファー	50% グリセロール、0.5% 保護タンパク質、0.02% 新タイプ防腐剤 N を含む PBS 液。
精製	アフィニティー精製

応用

希釈倍率	WB 1:500-1:2000,ELISA 1:20000-1:40000
分子量	28kDa

抗原情報

遺伝子名	EMX1
別名	EMX1; Homeobox protein EMX1; Empty spiracles homolog 1; Empty spiracles-like protein 1
遺伝子 ID	2016.0
SwissProt ID	Q04741
免疫原	抗血清はヒト EMX1 由来の合成ペプチドに対して作製された。アミノ酸範囲: 181-230

背景

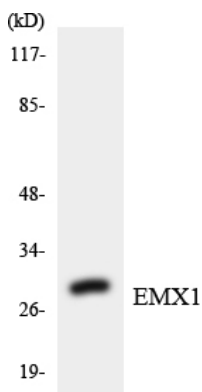
機能: 転写因子。EMX2 と連携して、発達中の脳において天井部と弓状体との境界を形成する。OTX1/2 と連携して、発達中の中枢神経系における細胞運命を決定する可能性がある。類似性: EMX ホメオボックスファミリーに属する。類似性: ホメオボックス DNA

結合ドメインを1つ含む。組織特異性: 大脳皮質。機能: 転写因子。EMX2 と連携して、発達中の脳において天井部と弓状体との境界を形成する。OTX1/2 と連携して、発達中の中枢神経系における細胞運命を決定する可能性がある。類似性: EMX ホメオボックスファミリーに属する。類似性: ホメオボックス DNA 結合ドメインを1つ含む。組織特異性: 大脳皮質。

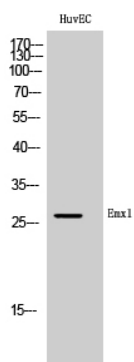
研究分野

-

画像データ



EMX1 抗体を使用した Jurkat 細胞の溶解物のウエスタンブロット分析。



Emx1 ポリクローナル抗体を使用した HuvEC 細胞のウエスタン ブロット分析。