

**製品名: ELOF1 ウサギポリクローナル抗体**

**カタログ番号: APRab10418**

研究使用のみ

## 概要

説明	ウサギポリクローナル抗体
宿主	うさぎ
応用	IHC, ELISA
反応性	ヒト、マウス、ラット
標識	非共役
修飾	未修正
アイソタイプ	IgG
クローン性	ポリクローナル
形態	液体
濃度	1mg/ml
保存	アリコートし、-20°Cで保存してください（12ヶ月有効）。凍結/融解サイクルを避けてください。
輸送	氷袋
バッファー	50% グリセロール、0.5% 保護タンパク質、0.02% 新タイプ防腐剤 N を含む PBS 液。
精製	アフィニティー精製

## 応用

希釈倍率 IHC 1:50-1:200, ELISA 1:5000-1:20000

分子量

## 抗原情報

遺伝子名	ELOF1
別名	Transcription elongation factor 1 homolog
遺伝子 ID	84337.0
SwissProt ID	P60002
免疫原	ヒト ELOF1 由来の合成ペプチド AA 範囲: 30-110

## 背景

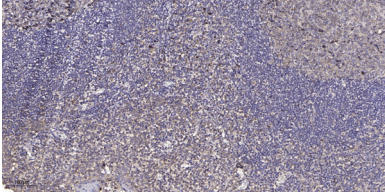
機能: 活発に転写されている領域における適切なクロマチン構造の維持に関与する転写伸長因子。類似性: ELOF1 ファミリーに属します。機能: 活発に転写されている領域における適切なクロマチン構造の維持に関与する転写伸長因子。類似性: ELOF1 ファミリーに属

します。、

## 研究分野

-

## 画像データ



パラフィン包埋ヒト扁桃腺の免疫組織化学分析。1、抗体を 1:200 に希釈した (4°Cで一晩)。2、抗原賦活化には Tris-EDTA、pH9.0 を使用した。3、二次抗体を 1:200 に希釈した (室温、45 分)。