

製品名: ELL2 ウサギポリクローナル抗体**カタログ番号: APRab10407**

研究使用のみ

概要

説明	ウサギポリクローナル抗体
宿主	うさぎ
応用	IHC, ICC/IF, ELISA
反応性	ヒト、マウス
標識	非共役
修飾	未修正
アイソタイプ	IgG
クローン性	ポリクローナル
形態	液体
濃度	1mg/ml
保存	アリコートし、-20°Cで保存してください（12ヶ月有効）。凍結/融解サイクルを避けてください。
輸送	氷袋
バッファー	50% グリセロール、0.5% 保護タンパク質、0.02% 新タイプ防腐剤 N を含む PBS 液。
精製	アフィニティー精製

応用

希釈倍率 IHC 1:100-1:300, ICC/IF 1:50-1:200, ELISA 1:10000-1:20000

分子量

抗原情報

遺伝子名	ELL2
別名	ELL2; RNA polymerase II elongation factor ELL2
遺伝子 ID	22936.0
SwissProt ID	O00472
免疫原	抗血清はヒト ELL2 由来の合成ペプチドに対して作製された。アミノ酸範囲: 448-497

背景

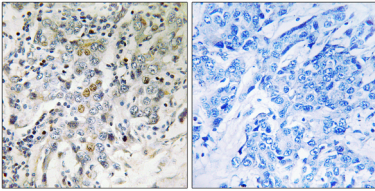
機能: DNA 上の複数の部位でポリメラーゼによる一時的な停止を抑制することにより、RNA ポリメラーゼ II 転写の触媒速度を高めることができる伸長因子。類似性: ELL/オクルディン ファミリーに属します。サブユニット: EAF1 および EAF2 と相互作用します。機能

:DNA 上の複数の部位でポリメラーゼによる一時的な停止を抑制することにより、RNA ポリメラーゼ II 転写の触媒速度を高めることができる伸長因子。類似性:ELL/オクルディンファミリーに属します。サブユニット:EAF1 および EAF2 と相互作用します。、

研究分野

-

画像データ



ELL2 抗体を用いたパラフィン包埋ヒト乳癌組織の免疫組織化学染色。右の写真は合成ペプチドでブロッキングした状態。