

**製品名: EGFL4 ウサギポリクローナル抗体****カタログ番号: APRab10333**

研究使用のみ

**概要**

説明	ウサギポリクローナル抗体
宿主	うさぎ
応用	WB,IHC,ICC/IF,ELISA
反応性	ヒト、ラット、マウス
標識	非共役
修飾	未修正
アイソタイプ	IgG
クローン性	ポリクローナル
形態	液体
濃度	1mg/ml
保存	アリコートし、-20°Cで保存してください（12ヶ月有効）。凍結/融解サイクルを避けてください。
輸送	氷袋
バッファー	50% グリセロール、0.5% 保護タンパク質、0.02% 新タイプ防腐剤 N を含む PBS 液。
精製	アフィニティー精製

**応用**

希釈倍率	WB 1:500-1:2000,IHC 1:100-1:300,ICC/IF 1:50-1:200,ELISA 1:10000-1:20000
分子量	255kDa

**抗原情報**

遺伝子名	MEGF8
別名	MEGF8; C19orf49; EGFL4; KIAA0817; Multiple epidermal growth factor-like domains protein 8; Multiple EGF-like domains protein 8; Epidermal growth factor-like protein 4; EGF-like protein 4
遺伝子 ID	1954.0
SwissProt ID	Q7Z7M0
免疫原	抗血清はヒト MEGF8 由来の合成ペプチドに対して作製された。アミノ酸範囲: 1243-1292

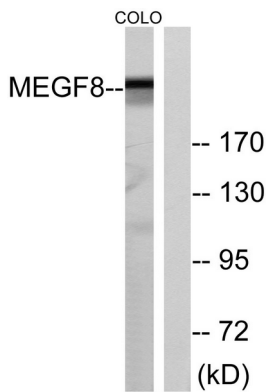
**背景**

この遺伝子によってコードされるタンパク質は、複数の EGF 様ドメイン、ケルチリピート、および PSI ドメインを含む、機能不明の I 型膜貫通型タンパク質です。この遺伝子の欠陥は、カーペンター症候群 2 の原因となります。この遺伝子には、異なるアイソフォームをコードする 2 つの転写バリエーションが見つっています。[RefSeq 提供、2012 年 12 月],類似性: 12 個のケルチリピートを含みます。類似性: 2 個の CUB ドメインを含みます。類似性: 4 個のラミニン EGF 様ドメインを含みます。類似性: 5 個の EGF 様ドメインを含みます。類似性: 7 個の PSI ドメインを含みます。、

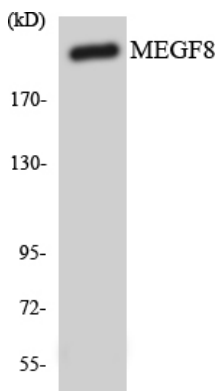
## 研究分野

-

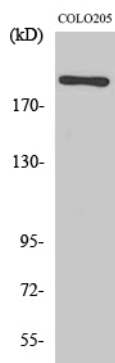
## 画像データ



MEGF8 抗体を用いた COLO 細胞ライセートのウェスタンブロット解析。右レーンは合成ペプチドでブロッキングされている。



MEGF8 抗体を使用した COLO205 細胞の溶解物のウェスタンブロット分析。



EGFL4 ポリクローナル抗体を用いた様々な細胞のウェスタンブロット解析