

製品名: EDEM3 ウサギポリクローナル抗体**カタログ番号: APRab10293**

研究使用のみ

概要

説明	ウサギポリクローナル抗体
宿主	うさぎ
応用	WB,ELISA
反応性	ヒト、マウス
標識	非共役
修飾	未修正
アイソタイプ	IgG
クローン性	ポリクローナル
形態	液体
濃度	1mg/ml
保存	アリコートし、-20°Cで保存してください（12ヶ月有効）。凍結/融解サイクルを避けてください。
輸送	氷袋
バッファー	50% グリセロール、0.02% 新タイプ防腐剤 N を含む PBS 液。
精製	アフィニティー精製

応用

希釈倍率	WB 1:500-1:2000,ELISA 1:5000-1:20000
分子量	102kDa

抗原情報

遺伝子名	EDEM3 C1orf22
別名	
遺伝子 ID	80267.0
SwissProt ID	Q9BZQ6
免疫原	ヒトタンパク質の一部領域から得られた合成ペプチド

背景

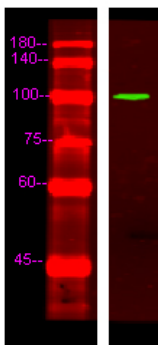
小胞体（ER）における品質管理は、ミスフォールドしたタンパク質や未組み立てのタンパク質を認識し分解することで、適切に折り畳まれたタンパク質のみが細胞内に保持されるようにする。EDEM3は、ERにおいてミスフォールドした糖タンパク質の分解を促進

するタンパク質群に属する (Hirao et al., 2006 [PubMed 16431915])。[OMIM 提供、2008年3月],ドメイン: 機能不明のプロテアーゼ関連ドメイン (PA) を含む。機能: 小胞体関連分解 (ERAD) に関与する。プロテアソームによる糖タンパク質 ERAD を促進する。このプロセスは、N型糖鎖からのマンノーストリミングに依存する。α1,2-マンノシダーゼ活性を有すると思われる。PTM:N-グリコシル化。類似性:グリコシルヒドロラーゼ 47 ファミリーに属する。類似性:1つのPA (プロテアーゼ関連) ドメインを含む。

研究分野

-

画像データ



Hela 細胞溶解のウェスタンブロット分析。一次抗体は 1:1000 希釈。二次抗体は 1:10000 希釈。