

**製品名: EBP2 ウサギポリクローナル抗体****カタログ番号: APRab10276**

研究使用のみ

**概要**

説明	ウサギポリクローナル抗体
宿主	うさぎ
応用	WB,ELISA
反応性	ヒト、マウス
標識	非共役
修飾	未修正
アイソタイプ	IgG
クローン性	ポリクローナル
形態	液体
濃度	1mg/ml
保存	アリコートし、-20°Cで保存してください（12ヶ月有効）。凍結/融解サイクルを避けてください。
輸送	氷袋
バッファー	50% グリセロール、0.02% 新タイプ防腐剤 N を含む PBS 液。
精製	アフィニティー精製

**応用**

希釈倍率	WB 1:500-1:2000,ELISA 1:5000-1:20000
分子量	33kDa

**抗原情報**

遺伝子名	EBNA1BP2 EBP2
別名	
遺伝子 ID	10969.0
SwissProt ID	Q99848
免疫原	ヒトタンパク質由来の合成ペプチド。アミノ酸範囲: 140~220

**背景**

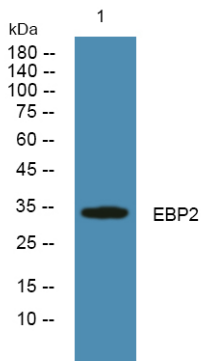
機能: 27S pre-rRNA のプロセッシングに必要。類似性: EBP2 ファミリーに属する。サブユニット: EBV EBNA1 と特異的に相互作用する。EBNA1-EBP2 相互作用は、細胞分裂中の EBV エピソームの安定した分離に重要である。組織特異性: 普遍的。機能: 27S

pre-rRNA のプロセッシングに必要。類似性: EBP2 ファミリーに属する。サブユニット: EBV EBNA1 と特異的に相互作用する。EBNA1-EBP2 相互作用は、細胞分裂中の EBV エピソームの安定した分離に重要である。組織特異性: 普遍的。

## 研究分野

-

## 画像データ



PC12 細胞溶解液のウェスタンブロット分析、EBP2 ウサギポリクローナル抗体を 1:1000 に希釈し、4°で一晩