

**製品名: EAR2 ウサギポリクローナル抗体****カタログ番号: APRab10268**

研究使用のみ

**概要**

説明	ウサギポリクローナル抗体
宿主	うさぎ
応用	WB,IHC,ICC/IF,ELISA
反応性	ヒト、マウス、ラット
標識	非共役
修飾	未修正
アイソタイプ	IgG
クローン性	ポリクローナル
形態	液体
濃度	1mg/ml
保存	アリコートし、-20°Cで保存してください（12 ヶ月有効）。凍結/融解サイクルを避けてください。
輸送	氷袋
バッファー	50% グリセロール、0.5% 保護タンパク質、0.02% 新タイプ防腐剤 N を含む PBS 液。
精製	アフィニティー精製

**応用**

希釈倍率	WB 1:500-1:2000,IHC 1:100-1:300,ICC/IF 1:200-1:1000,ELISA 1:10000-1:20000
分子量	42kDa

**抗原情報**

遺伝子名	NR2F6
別名	NR2F6; EAR2; ERBAL2; Nuclear receptor subfamily 2 group F member 6; V-erbA-related protein 2; EAR-2
遺伝子 ID	2063.0
SwissProt ID	P10588
免疫原	抗血清はヒト NR2F6 由来の合成ペプチドに対して作製された。アミノ酸範囲: 11-60

**背景**

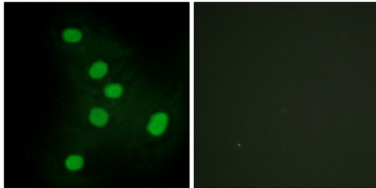
類似性:核内ホルモン受容体ファミリーに属します。NR2 サブファミリー。類似性:核内受容体 DNA 結合ドメインを 1 つ含みます。、

類似性:核内ホルモン受容体ファミリーに属します。NR2 サブファミリー。類似性:核内受容体 DNA 結合ドメインを1つ含みます。、

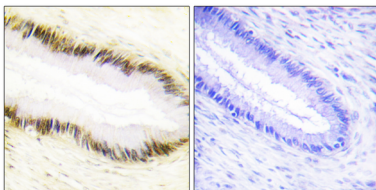
## 研究分野

-

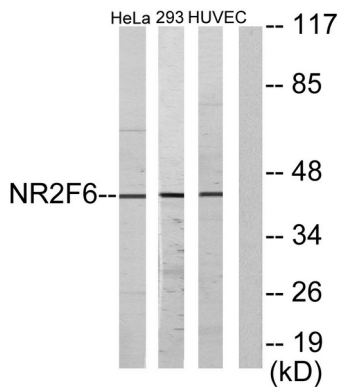
## 画像データ



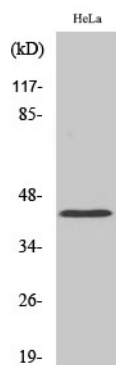
NR2F6 抗体を用いた HepG2 細胞の免疫蛍光染色。右の写真は合成ペプチドでブロッキングした画像です。



NR2F6 抗体を用いたパラフィン包埋ヒト子宮頸癌組織の免疫組織化学染色。右の写真は合成ペプチドでブロッキングした画像。



NR2F6 抗体を用いた HeLa 細胞、HUVEC 細胞、および 293 細胞のライセートのウェスタンプロット解析。右レーンは合成ペプチドでブロッキングされている。



EAR2 ポリクローナル抗体を使用したさまざまな細胞のウエスタン プロット分析。