

製品名: DLEU7 ウサギポリクローナル抗体**カタログ番号: APRab10014**

研究使用のみ

概要

説明	ウサギポリクローナル抗体
宿主	うさぎ
応用	IHC, ICC/IF, ELISA
反応性	ヒト、ラット、マウス
標識	非共役
修飾	未修正
アイソタイプ	IgG
クローン性	ポリクローナル
形態	液体
濃度	1mg/ml
保存	アリコートし、-20°Cで保存してください（12ヶ月有効）。凍結/融解サイクルを避けてください。
輸送	氷袋
バッファー	50% グリセロール、0.5% 保護タンパク質、0.02% 新タイプ防腐剤 N を含む PBS 液。
精製	アフィニティー精製

応用

希釈倍率 IHC 1:50-1:200, ICC/IF 1:50-1:200, ELISA 1:10000-1:20000

分子量

抗原情報

遺伝子名	DLEU7 LEU7
別名	Leukemia-associated protein 7 (Deleted in lymphocytic leukemia 7)
遺伝子 ID	220107.0
SwissProt ID	Q6UYE1
免疫原	抗血清は、ヒト DLEU7 の内部領域由来の合成ペプチドに対して作製された。アミノ酸範囲: 51-100

背景

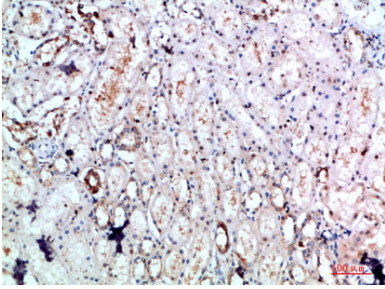
代替製品: 追加のアイソフォームが存在するようです。発達段階: 胎児の脳、肝臓、腎臓で発現しています。組織特異性: 普遍的です。

代替製品:追加のアイソフォームが存在するようです。、発達段階:胎児の脳、肝臓、腎臓で発現しています。、組織特異性:普遍的です。、

研究分野

-

画像データ



パラフィン包埋ヒト腎臓の免疫組織化学分析、抗体は 1:200 に希釈された