

製品名: DIRC1 ウサギポリクローナル抗体**カタログ番号: APRab09991**

研究使用のみ

概要

説明	ウサギポリクローナル抗体
宿主	うさぎ
応用	WB,ELISA
反応性	ヒト、ラット、マウス
標識	非共役
修飾	未修正
アイソタイプ	IgG
クローン性	ポリクローナル
形態	液体
濃度	1mg/ml
保存	アリコートし、-20°Cで保存してください（12ヶ月有効）。凍結/融解サイクルを避けてください。
輸送	氷袋
バッファー	50% グリセロール、0.02% 新タイプ防腐剤 N を含む PBS 液。
精製	アフィニティー精製

応用

希釈倍率	WB 1:500-1:2000,ELISA 1:5000-1:20000
分子量	11kDa

抗原情報

遺伝子名	DIRC1
別名	
遺伝子 ID	116093.0
SwissProt ID	Q969H9
免疫原	ヒトタンパク質由来の合成ペプチド。AA 範囲: 20-100

背景

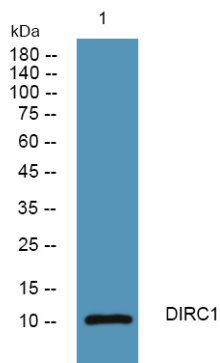
この遺伝子は2つのエクソンから構成され、104アミノ酸のタンパク質をコードしています。転座 t(2;3)(q33;q21)によるこの遺伝子の破壊は、家族性明細胞腎癌と関連しています。[RefSeq 提供、2010年9月],疾患: 家族性腎細胞癌 1 関連転座 t(2;3)(q33;q21)

(RCC1) において、DIRC1に関連する染色体異常が認められます。組織特異性: 成人胎盤、精巣、卵巣、前立腺、胎児腎臓、脾臓、骨格筋において、低い定常レベルで発現しています。、

研究分野

-

画像データ



HCT116 細胞溶解液のウェスタンブロット分析、DIRC1 ウサギポリクローナル抗体を 1:1000 に希釈し、4°で一晩