

製品名: DC-LAMP ウサギポリクローナル抗体

カタログ番号: APRab09840

研究使用のみ

概要

説明	ウサギポリクローナル抗体
宿主	うさぎ
応用	WB,IHC,ICC/IF,ELISA
反応性	ヒト、ラット、マウス
標識	非共役
修飾	未修正
アイソタイプ	IgG
クローン性	ポリクローナル
形態	液体
濃度	1mg/ml
保存	アリコートし、-20°Cで保存してください（12ヶ月有効）。凍結/融解サイクルを避けてください。
輸送	氷袋
バッファー	50% グリセロール、0.5% 保護タンパク質、0.02% 新タイプ防腐剤 N を含む PBS 液。
精製	アフィニティー精製

応用

希釈倍率	WB 1:500-1:2000,IHC 1:50-1:200,ICC/IF 1:50-1:200,ELISA 1:10000-1:20000
分子量	44kDa

抗原情報

遺伝子名	LAMP3 DCLAMP TSC403
別名	Lysosome-associated membrane glycoprotein 3 (LAMP-3;Lysosomal-associated membrane protein 3;DC-lysosome-associated membrane glycoprotein;DC LAMP;Protein TSC403;CD antigen CD208)
遺伝子 ID	27074.0
SwissProt ID	Q9UQV4
免疫原	アミノ酸配列範囲 261-310 のヒトタンパク質からの合成ペプチド

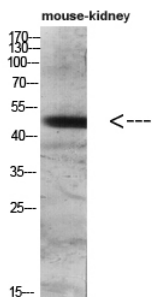
背景

樹状細胞 (DC) は最も強力な抗原提示細胞です。未熟な DC は抗原を効率的に捕捉し、リンパ組織において指状突起樹状細胞 (IDC) へと分化することで一次 T 細胞応答を誘導します (de Saint-Vis らによる要約、1998 年 [PubMed 9768752])。[OMIM 提供、2010 年 12 月],機能: ペプチド-MHC クラス II 分子が樹状細胞表面に転移した後、リソソームの機能を変化させる可能性があります。類似性: LAMP ファミリーに属します。組織特異性: リンパ器官および樹状細胞で発現します。肺で発現します。食道、結腸、直腸、尿管、胃、乳房、卵管、甲状腺、耳下腺組織の癌で発現が亢進します。、

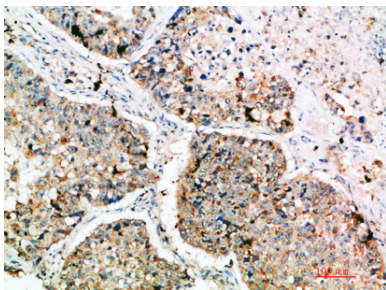
研究分野

リソソーム;

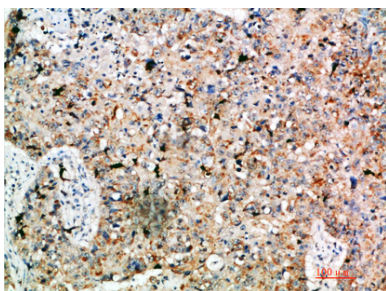
画像データ



マウス肺マウス心臓 293T Hela 3T3 ライセートのウェスタンブロット分析、抗体は 500 倍希釈。二次抗体は 1:20000 倍希釈。



パラフィン包埋ヒト肺癌の免疫組織化学分析、抗体は 1:200 に希釈された



パラフィン包埋ヒト肺癌の免疫組織化学分析、抗体は 1:200 に希釈された