

製品名: DBP ウサギポリクローナル抗体**カタログ番号: APRab09815**

研究使用のみ

概要

説明	ウサギポリクローナル抗体
宿主	うさぎ
応用	WB,ELISA
反応性	人間、猿
標識	非共役
修飾	未修正
アイソタイプ	IgG
クローン性	ポリクローナル
形態	液体
濃度	1mg/ml
保存	アリコートし、-20°Cで保存してください（12 ヶ月有効）。凍結/融解サイクルを避けてください。
輸送	氷袋
バッファー	50% グリセロール、0.5% 保護タンパク質、0.02% 新タイプ防腐剤 N を含む PBS 液。
精製	アフィニティー精製

応用

希釈倍率	WB 1:500-1:2000,ELISA 1:20000-1:40000
分子量	55kDa

抗原情報

遺伝子名	GC
別名	GC; Vitamin D-binding protein; DBP; VDB; Gc-globulin; Group-specific component
遺伝子 ID	2638.0
SwissProt ID	P02774
免疫原	DBP 由来の合成ペプチド。AA 範囲: 90-170

背景

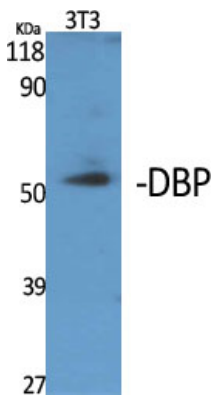
この遺伝子によってコードされるタンパク質は、アルブミン遺伝子ファミリーに属します。これは、血漿、腹水、脳脊髄液、および多くの種類の細胞の表面に存在する多機能タンパク質です。ビタミン D とその血漿代謝物に結合し、それらを標的組織に輸送しま

す。この遺伝子には、異なるアイソフォームをコードする選択的スプライシング転写バリエーションが見つかっています。[RefSeq 提供、2011年2月]機能:血漿、腹水、脳脊髄液、尿、および多くの種類の細胞の表面に存在する多機能タンパク質です。血漿中では、ビタミンDステロールを運搬し、アクチンのモノマーに結合してアクチンの重合を防ぎます。DBPは、Bリンパ球表面の膜結合型免疫グロブリン、およびTリンパ球膜のIgG Fc受容体と結合します。多型:ヒトDBPの80以上のバリエーションが特定されています。最も一般的な3つのアレルは、GC*1F、GC*1S、GC*2と呼ばれます。示されている配列はGC*2アレルのもので、類似性: ALB/AFP/VDBファミリーに属します。類似性: 3つのアルブミンドメインを含みます。

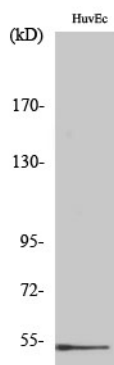
研究分野

シグナル伝達

画像データ



DBP ポリクローナル抗体を用いた様々な細胞のウェスタンブロット分析



DBP ポリクローナル抗体を用いた COS7 細胞のウェスタンブロット解析