

**製品名: サイトケラチン 8 ウサギポリクローナル抗体****カタログ番号: APRab09758**

研究使用のみ

**概要**

説明	ウサギポリクローナル抗体
宿主	うさぎ
応用	WB,IHC,ICC/IF,ELISA
反応性	ヒト、マウス、ラット
標識	非共役
修飾	未修正
アイソタイプ	IgG
クローン性	ポリクローナル
形態	液体
濃度	1mg/ml
保存	アリコートし、-20°Cで保存してください（12 ヶ月有効）。凍結/融解サイクルを避けてください。
輸送	氷袋
バッファー	50% グリセロール、0.5% 保護タンパク質、0.02% 新タイプ防腐剤 N を含む PBS 液。
精製	アフィニティー精製

**応用**

希釈倍率	WB 1:500-1:2000,IHC 1:100-1:300,ICC/IF 1:200-1:1000,ELISA 1:20000-1:40000
分子量	55kDa

**抗原情報**

遺伝子名	KRT8
別名	KRT8; CYK8; Keratin; type II cytoskeletal 8; Cytokeratin-8; CK-8; Keratin-8; K8; Type-II keratin Kb8
遺伝子 ID	3856.0
SwissProt ID	P05787
免疫原	抗血清はヒトケラチン 8 由来の合成ペプチドに対して作製された。アミノ酸範囲: 434-483

**背景**

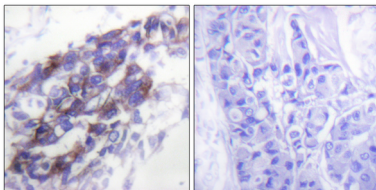
ケラチン 8 (KRT8) ホモサピエンス この遺伝子は、12 番染色体長腕にクラスター化したタイプ II ケラチンファミリーのメンバーで

す。タイプIおよびタイプIIケラチンはヘテロ重合し、上皮細胞の細胞質内で中間径フィラメントを形成します。この遺伝子産物は通常、ケラチン18と二量体を形成し、単層上皮細胞内で中間径フィラメントを形成します。このタンパク質は細胞構造の完全性を維持する役割を果たすほか、シグナル伝達および細胞分化にも関与しています。この遺伝子の変異は、原因不明の肝硬変を引き起こします。この遺伝子には、選択的スプライシングによる転写バリエーションが見つっています。[RefSeq提供、2012年1月]、疾患:KRT8の欠陥は、原因不明の肝硬変[MIM:215600]の原因です。機能:KRT19とともに、横紋筋のコスタメアで収縮装置をジストロフィンにリンクするのに役立ちます。その他:細胞骨格ケラチンとミクロフィブリルケラチンには、I(酸性、40~55 kDa)とII(中性から塩基性、56~70 kDa)の2種類があります。PTM:複数の部位でO-グリコシル化されており、グリカンは単一のN-アセチルグルコサミン残基で構成されています。PTM:セリン残基のリン酸化は、EGF刺激および有糸分裂中に促進されます。Ser-74のリン酸化は、ケラチンフィラメントの再構成において重要な役割を果たします。類似性:中間径フィラメントファミリーに属します。サブユニット:2つのI型ケラチンと2つのII型ケラチンからなるヘテロ四量体。ケラチン-8はケラチン-18と会合します。KRT20と会合します。HCVコアタンパク質およびPNNと相互作用します。KRT19と会合すると、DMDと相互作用します。TCHPと相互作用します。組織特異性:ジストロフィンおよびスペクトリンを含む構造において、筋形質膜のコスタメアに蓄積する筋線維に認められます。口腔内の歯肉粘膜および硬口蓋に発現します。、

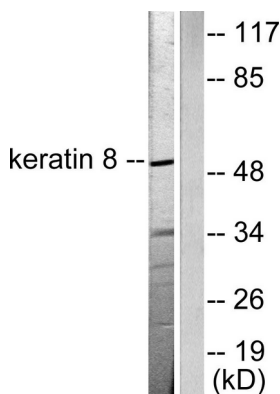
## 研究分野

シグナル伝達

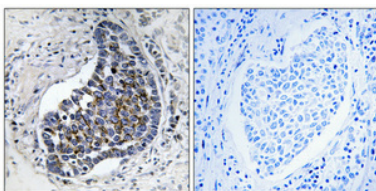
## 画像データ



ケラチン8抗体を用いたパラフィン包埋ヒト乳癌組織の免疫組織化学染色。右の写真は合成ペプチドでブロッキングした状態。



SKOV3細胞ライセートのケラチン8抗体を用いたウェスタンブロット解析。右レーンは合成ペプチドでブロッキングされている。



パラフィン包埋ヒト肺癌の免疫組織化学染色。抗体は1:100(4℃、一晚)に希釈した。抗原賦活化には、高圧高温トリスEDTA(pH8.0)を使用した。抗体から得られたネガティブコントロール(右)は、免疫原ペプチドで前処理した。