

**製品名: CYTL1 ウサギポリクローナル抗体**

**カタログ番号: APRab09704**

研究使用のみ

## 概要

説明	ウサギポリクローナル抗体
宿主	うさぎ
応用	WB,IHC,ICC/IF,ELISA
反応性	ヒト、ラット、マウス
標識	非共役
修飾	未修正
アイソタイプ	IgG
クローン性	ポリクローナル
形態	液体
濃度	1mg/ml
保存	アリコートし、-20°Cで保存してください（12ヶ月有効）。凍結/融解サイクルを避けてください。
輸送	氷袋
バッファー	50% グリセロール、0.5% 保護タンパク質、0.02% 新タイプ防腐剤 N を含む PBS 液。
精製	アフィニティー精製

## 応用

希釈倍率	WB 1:500-1:2000,IHC 1:100-1:300,ICC/IF 1:50-1:200,ELISA 1:20000-1:40000
分子量	16kDa

## 抗原情報

遺伝子名	CYTL1
別名	CYTL1; C4orf4; Cytokine-like protein 1; Protein C17
遺伝子 ID	54360.0
SwissProt ID	Q9NRR1
免疫原	抗血清はヒト CYTL1 由来の合成ペプチドに対して作製された。アミノ酸範囲: 61-110

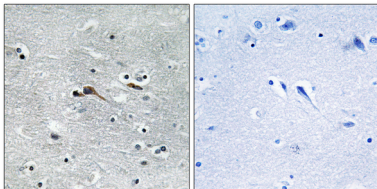
## 背景

C17 は、CD34 (MIM 142230) 表面マーカーを有する骨髄および臍帯血単核細胞に特異的に発現するサイトカイン様タンパク質である (Liu et al., 2000 [PubMed 10857752])。[OMIM 提供、2008 年 3 月]、組織特異性: CD34+造血細胞に特異的に発現。

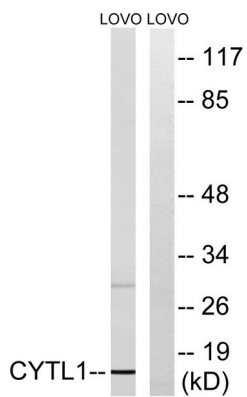
## 研究分野

-

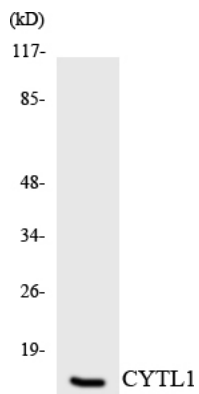
## 画像データ



CYTL1 抗体を用いたパラフィン包埋ヒト脳組織の免疫組織化学染色。右の写真は合成ペプチドでブロッキングした状態。



CYTL1 抗体を用いた LOVO 細胞ライセートのウェスタンブロット解析。右レーンは合成ペプチドでブロッキングされている。



CYTL1 抗体を使用した HT-29 細胞の溶解物のウェスタンブロット分析。