

**製品名: シスタチン A ウサギポリクローナル抗体****カタログ番号: APRab09691**

研究使用のみ

**概要**

|        |  |
|--------|--|
| 説明     | ウサギポリクローナル抗体                                       |
| 宿主     | うさぎ  |
| 応用     | WB,IHC,ICC/IF,ELISA                                |
| 反応性    | ヒト、ラット、マウス   |
| 標識     | 非共役  |
| 修飾     | 未修正  |
| アイソタイプ | IgG  |
| クローン性  | ポリクローナル  |
| 形態     | 液体   |
| 濃度     | 1mg/ml   |
| 保存     | アリコートし、-20°Cで保存してください（12 ヶ月有効）。凍結/融解サイクルを避けてください。  |
| 輸送     | 氷袋   |
| バッファー  | 50% グリセロール、0.5% 保護タンパク質、0.02% 新タイプ防腐剤 N を含む PBS 液。 |
| 精製     | アフィニティー精製  |

**応用**

|      |  |
|------|--|
| 希釈倍率 | WB 1:500-1:2000,IHC 1:50-1:200,ICC/IF 1:50-1:200,ELISA 1:10000-1:20000 |
| 分子量  | 11kDa  |

**抗原情報**

|              |                                   |
|--------------|-----------------------------------|
| 遺伝子名         | CSTA STF1 STFA                    |
| 別名           | Cystatin-A (Cystatin-AS;Stefin-A) |
| 遺伝子 ID       | 1475.0                            |
| SwissProt ID | P01040                            |
| 免疫原          | AA 範囲: 60-98 のヒトタンパク質からの合成ペプチド    |

**背景**

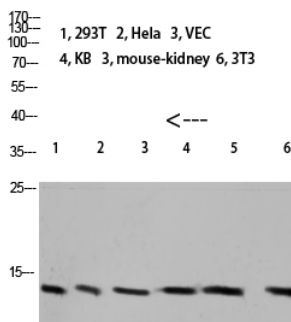
シスタチンスーパーファミリーは、複数のシスタチン様配列を含むタンパク質を包含する。メンバーの中には活性システインプロテアーゼ阻害剤であるものもあれば、阻害活性を失ったもの、あるいはそもそも阻害活性を獲得していないものもある。このスーパー

ファミリーには、タイプ1シスタチン（ステフィン）、タイプ2シスタチン、キニノーゲンの3つの阻害ファミリーが存在する。この遺伝子は、システインプロテアーゼ阻害剤として機能するステフィンをコードしており、パパインやカテプシン B、H、Lと強固な複合体を形成する。このタンパク質は、ケラチノサイトにおける角化細胞膜の前駆体タンパク質の一つであり、表皮の発達と維持に関与している。ステフィンは、癌の予後予測および診断ツールとして提案されている。[RefSeq 提供、2008年7月]機能：細胞内チオールプロテアーゼ阻害剤である。類似性：シスタチンファミリーに属する。、

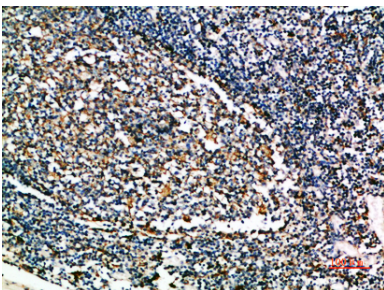
## 研究分野

-

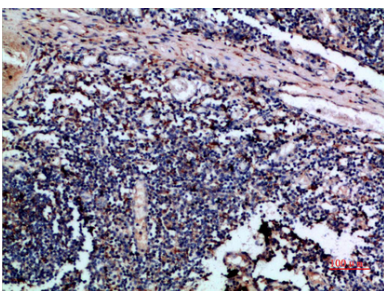
## 画像データ



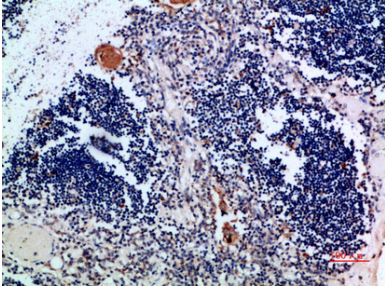
293T マウス腎臓ライセートのウェスタンブロット分析、抗体は 1000 倍に希釈した。二次抗体は 1:20000 に希釈した。



パラフィン包埋ヒト扁桃腺の免疫組織化学分析、抗体は 1:200 に希釈された



パラフィン包埋ヒト扁桃腺の免疫組織化学分析、抗体は 1:200 に希釈された



パラフィン包埋ヒト胸腺の免疫組織化学分析、抗体は 1:200 に希釈された