

製品名: CYP2W1 ウサギポリクローナル抗体**カタログ番号: APRab09662**

研究使用のみ

概要

説明	ウサギポリクローナル抗体
宿主	うさぎ
応用	WB,IHC,ICC/IF,ELISA
反応性	ヒト、ラット、マウス
標識	非共役
修飾	未修正
アイソタイプ	IgG
クローン性	ポリクローナル
形態	液体
濃度	1mg/ml
保存	アリコートし、-20°Cで保存してください（12ヶ月有効）。凍結/融解サイクルを避けてください。
輸送	氷袋
バッファー	50% グリセロール、0.5% 保護タンパク質、0.02% 新タイプ防腐剤 N を含む PBS 液。
精製	アフィニティー精製

応用

希釈倍率	WB 1:500-1:2000,IHC 1:100-1:300,ICC/IF 1:200-1:1000,ELISA 1:20000-1:40000
分子量	55kDa

抗原情報

遺伝子名	CYP2W1
別名	CYP2W1; Cytochrome P450 2W1; CYP11W1
遺伝子 ID	54905.0
SwissProt ID	Q8TAV3
免疫原	抗血清はヒトシトクロム P450 2W1 由来の合成ペプチドに対して作製された。アミノ酸範囲: 311-360

背景

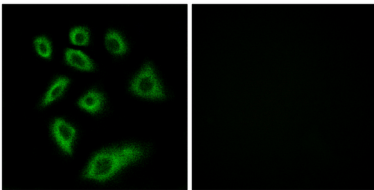
この遺伝子は、シトクロム P450 スーパーファミリー酵素のメンバーをコードしています。シトクロム P450 タンパク質はモノオキシ

ゲナーゼであり、薬物代謝やコレステロール、ステロイド、その他の脂質の合成に関わる多くの反応を触媒します。[RefSeq 提供、2008年7月],補因子:ヘム基,類似性:シトクロム P450 ファミリーに属します。、

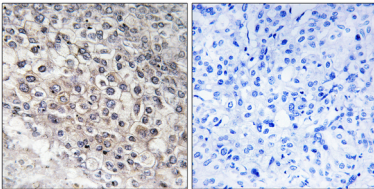
研究分野

-

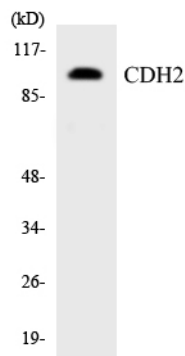
画像データ



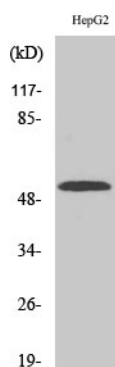
シトクロム P450 2W1 抗体を用いた HUVEC 細胞の免疫蛍光染色。右の写真は合成ペプチドでブロッキングした状態。



シトクロム P450 2W1 抗体を用いたパラフィン包埋ヒト肝癌組織の免疫組織化学染色。右の写真は合成ペプチドでブロッキングした状態。



CDH2 抗体を使用した HT-29 細胞の溶解物のウエスタンブロット分析。



CYP2W1 ポリクローナル抗体を用いた様々な細胞のウエスタンブロット解析