

製品名: CYP20A1 ウサギポリクローナル抗体**カタログ番号: APRab09633**

研究使用のみ

概要

説明	ウサギポリクローナル抗体
宿主	うさぎ
応用	WB,ELISA
反応性	ヒト、ラット、マウス
標識	非共役
修飾	未修正
アイソタイプ	IgG
クローン性	ポリクローナル
形態	液体
濃度	1mg/ml
保存	アリコートし、-20°Cで保存してください（12 ヶ月有効）。凍結/融解サイクルを避けてください。
輸送	氷袋
バッファー	50% グリセロール、0.5% 保護タンパク質、0.02% 新タイプ防腐剤 N を含む PBS 液。
精製	アフィニティー精製

応用

希釈倍率	WB 1:500-1:2000,ELISA 1:20000-1:40000
分子量	53kDa

抗原情報

遺伝子名	CYP20A1
別名	CYP20A1; Cytochrome P450 20A1
遺伝子 ID	57404.0
SwissProt ID	Q6UW02
免疫原	抗血清はヒトシトクロム P450 20A1 由来の合成ペプチドに対して作製された。アミノ酸範囲: 191-240

背景

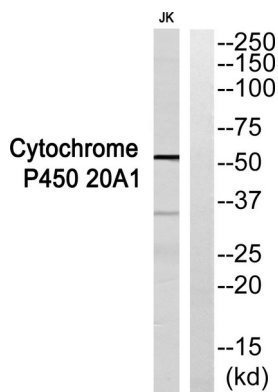
シトクロム P450 ファミリー 20 サブファミリー A メンバー 1(CYP20A1) ホモサピエンス この遺伝子は、シトクロム P450 スーパー

ファミリーに属する酵素をコードしています。シトクロム P450 タンパク質は、薬物代謝やコレステロール、ステロイド、その他の脂質の合成に関わる多くの反応を触媒するモノオキシゲナーゼです。このタンパク質は、保存されたヘム結合部位の 1 つのアミノ酸を欠いています。また、保存された I ヘリックスモチーフ AGX(D,E)T も欠いているため、基質が自身の酸素を担っている可能性が示唆されています。[RefSeq 提供、2008 年 7 月],触媒活性: $RH + \text{還元型フラビントタンパク質} + O(2) = ROH + \text{酸化型フラビントタンパク質} + H(2)O$.,補因子: ヘム基.,類似性: シトクロム P450 ファミリーに属します。 ,

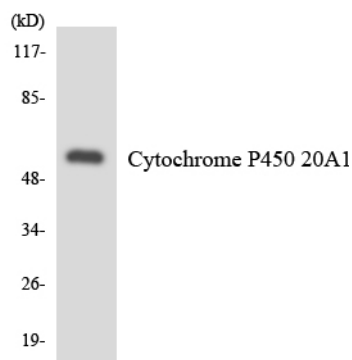
研究分野

-

画像データ



シトクロム P450 20A1 抗体のウェスタンブロット解析。右レーンにはシトクロム P450 20A1 ペプチドでブロッキングされている。



シトクロム P450 20A1 抗体を使用した HUVEC 細胞溶解物のウェスタンブロット分析。