

製品名: CYB561D1 ウサギポリクローナル抗体**カタログ番号: APRab09570**

研究使用のみ

概要

説明	ウサギポリクローナル抗体
宿主	うさぎ
応用	WB,ICC/IF,ELISA
反応性	ヒト、ラット、マウス
標識	非共役
修飾	未修正
アイソタイプ	IgG
クローン性	ポリクローナル
形態	液体
濃度	1mg/ml
保存	アリコートし、-20°Cで保存してください（12ヶ月有効）。凍結/融解サイクルを避けてください。
輸送	氷袋
バッファー	50% グリセロール、0.5% 保護タンパク質、0.02% 新タイプ防腐剤 N を含む PBS 液。
精製	アフィニティー精製

応用

希釈倍率	WB 1:500-1:2000,ICC/IF 1:200-1:1000,ELISA 1:20000-1:40000
分子量	23kDa

抗原情報

遺伝子名	CYB561D1
別名	CYB561D1; Cytochrome b561 domain-containing protein 1
遺伝子 ID	284613.0
SwissProt ID	Q8N8Q1
免疫原	抗血清はヒト CYB561D1 由来の合成ペプチドに対して作製された。アミノ酸範囲: 180-229

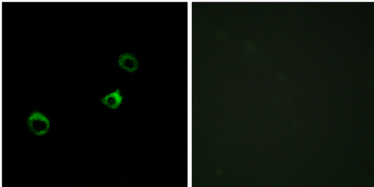
背景

補因子:2つのヘム基を非共有結合で結合します。類似性:1つのシトクロム b561 ドメインを含みます。補因子:2つのヘム基を非共有結合で結合します。類似性:1つのシトクロム b561 ドメインを含みます。、

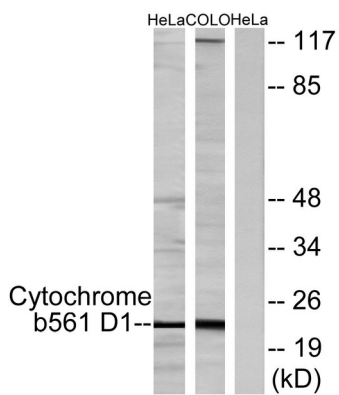
研究分野

-

画像データ



シトクロム b561 D1 抗体を用いた MCF-7 細胞の免疫蛍光染色。右の写真は合成ペプチドでブロッキングした状態。



HeLa 細胞および COLO205 細胞のライセートをシトクロム b561 D1 抗体を用いてウェスタンブロット解析した。右レーンは合成ペプチドでブロッキングされている。