

製品名: CTXL ウサギポリクローナル抗体

カタログ番号: APRab09522

研究使用のみ

概要

説明	ウサギポリクローナル抗体
宿主	うさぎ
応用	WB,ELISA
反応性	ヒト、ラット、マウス
標識	非共役
修飾	未修正
アイソタイプ	IgG
クローン性	ポリクローナル
形態	液体
濃度	1mg/ml
保存	アリコートし、-20°Cで保存してください（12 ヶ月有効）。凍結/融解サイクルを避けてください。
輸送	氷袋
バッファー	50% グリセロール、0.5% 保護タンパク質、0.02% 新タイプ防腐剤 N を含む PBS 液。
精製	アフィニティー精製

応用

希釈倍率	WB 1:500-1:2000,ELISA 1:10000-1:20000
分子量	34kDa

抗原情報

遺伝子名	VSIG2 CTH CTXL UNQ2770/PRO7154
別名	V-set and immunoglobulin domain-containing protein 2 (Cortical thymocyte-like protein) (CT-like protein)
遺伝子 ID	23584.0
SwissProt ID	Q96IQ7
免疫原	ヒト CTXL 由来の合成ペプチド。アミノ酸範囲: 260-290

背景

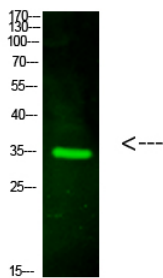
類似性:Ig 様 C2 型 (免疫グロブリン様) ドメインを 1 つ含みます。類似性:Ig 様 V 型 (免疫グロブリン様) ドメインを 1 つ含みます。組

組織特異性:胃、結腸、前立腺、気管、甲状腺で高度に発現し、膀胱と肺で弱く発現します。、類似性:Ig 様 C2 型 (免疫グロブリン様) ドメインを 1 つ含みます。、類似性:Ig 様 V 型 (免疫グロブリン様) ドメインを 1 つ含みます。、組織特異性:胃、結腸、前立腺、気管、甲状腺で高度に発現し、膀胱と肺で弱く発現します。、

研究分野

-

画像データ



CTXL ウサギポリクローナル抗体 (1:1000 希釈) を用いた Hela 細胞のウェスタンブロット解析 (4°C、一晚)。二次抗体: ヤギ抗ウサギ IgG IRDye 800 (1:5000 希釈、25°C、1 時間)