

**製品名: CTRP8 ウサギポリクローナル抗体****カタログ番号: APRab09517**

研究使用のみ

**概要**

説明	ウサギポリクローナル抗体
宿主	うさぎ
応用	IHC, ICC/IF, ELISA
反応性	ヒト、ラット、マウス
標識	非共役
修飾	未修正
アイソタイプ	IgG
クローン性	ポリクローナル
形態	液体
濃度	1mg/ml
保存	アリコートし、-20°Cで保存してください（12ヶ月有効）。凍結/融解サイクルを避けてください。
輸送	氷袋
バッファー	50% グリセロール、0.5% 保護タンパク質、0.02% 新タイプ防腐剤 N を含む PBS 液。
精製	アフィニティー精製

**応用**

希釈倍率 IHC 1:100-1:300, ICC/IF 1:50-1:200, ELISA 1:5000-1:20000

分子量

**抗原情報**

遺伝子名	C1QTNF8
別名	C1QTNF8; Complement C1q tumor necrosis factor-related protein 8; C1q/TNF-related protein 8; CTRP8
遺伝子 ID	390664.0
SwissProt ID	P60827
免疫原	ヒト CTRP8 の C 末端領域から得られた合成ペプチド。

**背景**

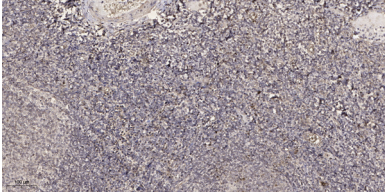
類似性: C1q ドメインを 1 つ含みます。類似性: コラーゲン様ドメインを 1 つ含みます。類似性: C1q ドメインを 1 つ含みます。類似

性: コラーゲン様ドメインを1つ含みます。、

## 研究分野

-

## 画像データ



パラフィン包埋ヒト扁桃腺の免疫組織化学分析。1、抗体を 1:200 に希釈した (4°Cで一晩)。2、抗原賦活化には Tris-EDTA、pH9.0 を使用した。3、二次抗体を 1:200 に希釈した (室温、30分)。