

製品名: コネキシン 25 ウサギポリクローナル抗体**カタログ番号: APRab09228**

研究使用のみ

概要

説明	ウサギポリクローナル抗体
宿主	うさぎ
応用	WB,ELISA
反応性	ヒト、ラット、マウス
標識	非共役
修飾	未修正
アイソタイプ	IgG
クローン性	ポリクローナル
形態	液体
濃度	1mg/ml
保存	アリコートし、-20°Cで保存してください（12 ヶ月有効）。凍結/融解サイクルを避けてください。
輸送	氷袋
バッファー	50% グリセロール、0.5% 保護タンパク質、0.02% 新タイプ防腐剤 N を含む PBS 液。
精製	アフィニティー精製

応用

希釈倍率	WB 1:500-1:2000,ELISA 1:5000-1:20000
分子量	24kDa

抗原情報

遺伝子名	GJB7
別名	GJB7; CX25; Gap junction beta-7 protein; Connexin-25; Cx25
遺伝子 ID	375519.0
SwissProt ID	Q6PEY0
免疫原	抗血清はヒト GJB7 由来の合成ペプチドに対して作製された。アミノ酸範囲: 21-70

背景

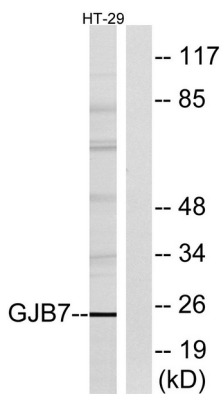
GJB7 などのコネキシンは、ギャップジャンクションの形成に関与しています。ギャップジャンクションは、接触する細胞の細胞質を直接つなぐ細胞間導管です。各ギャップジャンクションチャンネルは、2つのヘミチャンネルがドッキングすることで形成され、各ヘミ

チャンネルには6つのコネクシンサブユニットが含まれています (Sohl et al., 2003 [PubMed 12881038])。[OMIM 提供、2008年3月],機能: 1つのギャップジャンクションは、コネクソンと呼ばれる膜貫通チャンネルが密集したクラスターで構成され、低分子量物質がこれを介して1つの細胞から隣接する細胞へと拡散します。類似性: コネクシンファミリーに属します。β型 (グループ I) サブファミリー。サブユニット: コネクソンは、コネクシンの6量体で構成されています。組織特異性: 胎盤で弱く発現しています。、

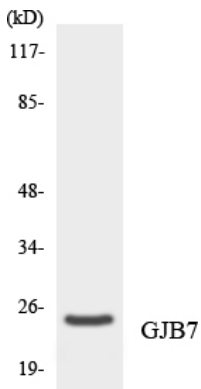
研究分野

-

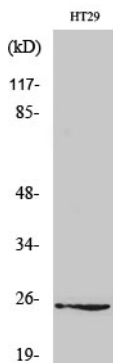
画像データ



GJB7 抗体を用いた HT-29 細胞ライセートのウェスタンブロット解析。右レーンには合成ペプチドでブロッキングされている。



GJB7 抗体を使用した HeLa 細胞の溶解物のウェスタンブロット分析。



1: 500 に希釈したコネクシン 25 ポリクローナル抗体を用いた様々な細胞のウェスタンブロット分析