

**製品名: COL7A1 ウサギポリクローナル抗体****カタログ番号: APRab09198**

研究使用のみ

**概要**

説明	ウサギポリクローナル抗体
宿主	うさぎ
応用	IHC, ICC/IF, ELISA
反応性	ヒト、マウス
標識	非共役
修飾	未修正
アイソタイプ	IgG
クローン性	ポリクローナル
形態	液体
濃度	1mg/ml
保存	アリコートし、-20°Cで保存してください（12ヶ月有効）。凍結/融解サイクルを避けてください。
輸送	氷袋
バッファー	50% グリセロール、0.5% 保護タンパク質、0.02% 新タイプ防腐剤 N を含む PBS 液。
精製	アフィニティー精製

**応用**

希釈倍率 IHC 1:100-1:300, ICC/IF 1:200-1:1000, ELISA 1:5000-1:10000

分子量

**抗原情報**

遺伝子名	COL7A1
別名	COL7A1; Collagen alpha-1(VII) chain; Long-chain collagen; LC collagen
遺伝子 ID	1294.0
SwissProt ID	Q02388
免疫原	抗血清はヒトコラーゲン VII $\alpha$ 1 由来の合成ペプチドに対して作製された。アミノ酸範囲: 1841-1890

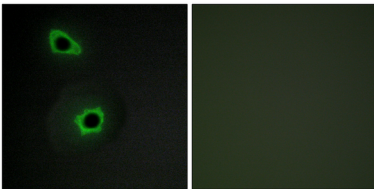
**背景**VII 型コラーゲン  $\alpha$ 1 鎖 (COL7A1) ホモサピエンス この遺伝子は、VII 型コラーゲンの  $\alpha$  鎖をコードしています。3 つの同一の  $\alpha$  コ

ラーゲン鎖からなる VII 型コラーゲン線維は、重層扁平上皮下の基底層に局限しています。これは、外上皮とその下の基質との間のアンカー線維として機能します。この遺伝子の変異は、ジストロフィー性表皮水疱症のすべての形態と関連しています。しかし、変異がない場合でも、この疾患の後天性形態は、VII 型コラーゲンに対する自己免疫反応によって引き起こされる可能性があります。[RefSeq 提供、2008 年 7 月]、疾患：COL7A1 の欠陥は、ジストロフィー性表皮水疱症（DEB）の原因です [MIM：131750、226600]。

## 研究分野

-

## 画像データ



コラーゲン VII $\alpha$ 1 抗体を用いた COS7 細胞の免疫蛍光染色。右の写真は合成ペプチドでブロッキングした状態。