

**製品名: COL23A1 ウサギポリクローナル抗体****カタログ番号: APRab09180**

研究使用のみ

**概要**

説明	ウサギポリクローナル抗体
宿主	うさぎ
応用	ICC/IF,ELISA
反応性	ヒト、マウス、ラット
標識	非共役
修飾	未修正
アイソタイプ	IgG
クローン性	ポリクローナル
形態	液体
濃度	1mg/ml
保存	アリコートし、-20°Cで保存してください（12ヶ月有効）。凍結/融解サイクルを避けてください。
輸送	氷袋
バッファー	50% グリセロール、0.5% 保護タンパク質、0.02% 新タイプ防腐剤 N を含む PBS 液。
精製	アフィニティー精製

**応用**

希釈倍率	ICC/IF 1:200-1:1000,ELISA 1:5000-1:20000
分子量	

**抗原情報**

遺伝子名	COL23A1
別名	COL23A1; Collagen alpha-1(XXIII) chain
遺伝子 ID	91522.0
SwissProt ID	Q86Y22
免疫原	抗血清はヒトコラーゲン XXIII $\alpha$ 1 由来の合成ペプチドに対して作製された。アミノ酸範囲: 461-510

**背景**

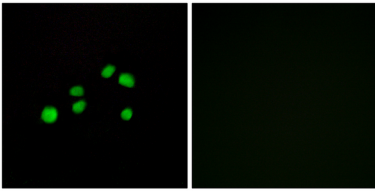
COL23A1 は、膜貫通型コラーゲンのメンバーであり、非線維性コラーゲンのサブファミリーで、1 回貫通の疎水性膜貫通ドメインを

含まず (Banyard et al., 2003 [PubMed 12644459]) 。 [OMIM 提供、2008 年 3 月],PTM: フーリンプロテアーゼによるタンパク質分解により、60 kDa の可溶性形態が生成され、ホモ三量体を形成し、ヘパリンと低親和性相互作用を示します。 ,類似性: 5つのコラーゲン様ドメインを含みます。 ,サブユニット: ホモ三量体。 ,

## 研究分野

-

## 画像データ



コラーゲン XXIIIα1 抗体を用いた HepG2 細胞の免疫蛍光染色。右の写真は合成ペプチドでブロッキングした状態。