

**製品名: COL20A1 ウサギポリクローナル抗体****カタログ番号: APRab09179**

研究使用のみ

**概要**

説明	ウサギポリクローナル抗体
宿主	うさぎ
応用	WB,IHC,ICC/IF,ELISA
反応性	ヒト、マウス、ラット
標識	非共役
修飾	未修正
アイソタイプ	IgG
クローン性	ポリクローナル
形態	液体
濃度	1mg/ml
保存	アリコートし、-20°Cで保存してください（12ヶ月有効）。凍結/融解サイクルを避けてください。
輸送	氷袋
バッファー	50% グリセロール、0.5% 保護タンパク質、0.02% 新タイプ防腐剤 N を含む PBS 液。
精製	アフィニティー精製

**応用**

希釈倍率	WB 1:500-1:2000,IHC 1:100-1:300,ICC/IF 1:200-1:1000,ELISA 1:10000-1:20000
分子量	140kDa

**抗原情報**

遺伝子名	COL20A1
別名	COL20A1; KIAA1510; Collagen alpha-1(XX) chain
遺伝子 ID	57642/1301/1289
SwissProt ID	Q9P218
免疫原	抗血清はヒトコラーゲン XX アルファ 1 由来の合成ペプチドに対して作製された。アミノ酸範囲: 1151-1200

**背景**

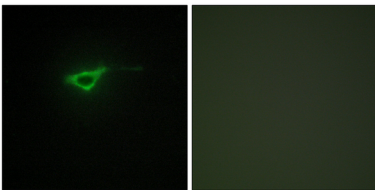
COL20A1 (コラーゲン XX 型アルファ 1) はタンパク質コード遺伝子です。関連パスウェイには、コラーゲン生合成および修飾酵

素、ERKシグナル伝達などがあります。この遺伝子の重要なパラログはMATN1です。機能：コラーゲンタンパク質と推定されます。類似性：コラーゲン様ドメインを1つ含みます。類似性：TSP N末端 (TSPN) ドメインを1つ含みます。類似性：VWFAドメインを1つ含みます。類似性：フィブロネクチンIII型ドメインを6つ含みます。組織特異性：心臓、肺、肝臓、骨格筋、腎臓、脾臓、脾臓、精巣、卵巣、視床下核、胎児肝臓で高い発現が見られます。検査した他の組織では弱い発現が見られます。、

## 研究分野

-

## 画像データ



コラーゲン XX $\alpha$ 1 抗体を用いた NIH/3T3 細胞の免疫蛍光染色。右の写真は合成ペプチドでブロッキングした状態。