

製品名: CMTM6 ウサギポリクローナル抗体**カタログ番号: APRab09089**

研究使用のみ

概要

説明	ウサギポリクローナル抗体
宿主	うさぎ
応用	WB,IHC,ICC/IF,ELISA
反応性	ヒト、ラット、マウス
標識	非共役
修飾	未修正
アイソタイプ	IgG
クローン性	ポリクローナル
形態	液体
濃度	1mg/ml
保存	アリコートし、-20°Cで保存してください（12 ヶ月有効）。凍結/融解サイクルを避けてください。
輸送	氷袋
バッファー	50% グリセロール、0.5% 保護タンパク質、0.02% 新タイプ防腐剤 N を含む PBS 液。
精製	アフィニティー精製

応用

希釈倍率	WB 1:500-1:2000,IHC 1:100-1:300,ICC/IF 1:50-1:200,ELISA 1:10000-1:20000
分子量	20kDa

抗原情報

遺伝子名	CMTM6
別名	CMTM6; CKLFSF6; CKLF-like MARVEL transmembrane domain-containing protein 6; Chemokine-like factor superfamily member 6
遺伝子 ID	54918.0
SwissProt ID	Q9NX76
免疫原	抗血清はヒト CMTM6 の C 末端領域由来の合成ペプチドに対して作製された。アミノ酸範囲: 131-180

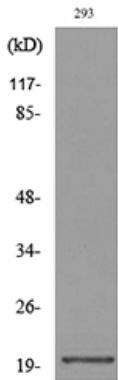
背景

この遺伝子は、ケモカイン様因子遺伝子スーパーファミリーに属します。このファミリーは、ケモカインおよび膜貫通型 4 スーパーファミリーに類似する新規ファミリーです。この遺伝子は、3 番染色体上のクラスターに位置する複数のケモカイン様因子遺伝子の 1 つです。この遺伝子は多くの組織で広く発現していますが、コードされているタンパク質の正確な機能は不明です。[RefSeq 提供、2008 年 7 月]類似性: ケモカイン様因子ファミリーに属します。類似性: 1 つの MARVEL ドメインを含みます。組織特異性: 白血球、胎盤、精巣で発現します。、

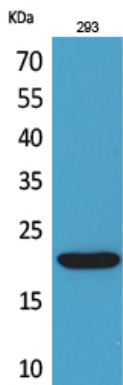
研究分野

-

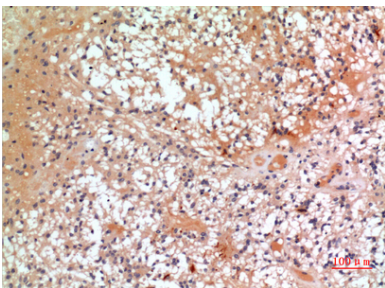
画像データ



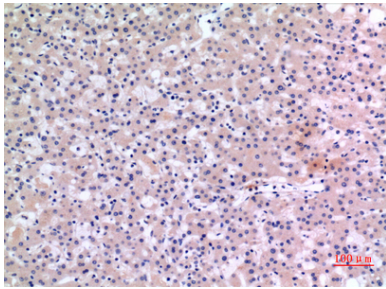
CMTM6 抗体を使用した 293 細胞の溶解液のウェスタン ブロット分析。



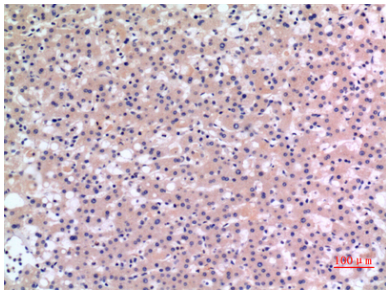
CMTM6 ポリクローナル抗体を用いた 293 細胞のウェスタンブロット分析。二次抗体は 1:20000 に希釈された。



パラフィン包埋ヒト卵巣腫の免疫組織化学分析、抗体は 1:100 に希釈された



パラフィン包埋ヒト肝臓の免疫組織化学分析、抗体は 1:100 に希釈された



パラフィン包埋ヒト肝臓の免疫組織化学分析、抗体は 1:100 に希釈された