

製品名: CMTM5 ウサギポリクローナル抗体**カタログ番号: APRab09088**

研究使用のみ

概要

説明	ウサギポリクローナル抗体
宿主	うさぎ
応用	WB,IHC,ICC/IF,ELISA
反応性	ヒト、ラット、マウス
標識	非共役
修飾	未修正
アイソタイプ	IgG
クローン性	ポリクローナル
形態	液体
濃度	1mg/ml
保存	アリコートし、-20°Cで保存してください（12 ヶ月有効）。凍結/融解サイクルを避けてください。
輸送	氷袋
バッファー	50% グリセロール、0.5% 保護タンパク質、0.02% 新タイプ防腐剤 N を含む PBS 液。
精製	アフィニティー精製

応用

希釈倍率	WB 1:500-1:2000,IHC 1:100-1:300,ICC/IF 1:50-1:200,ELISA 1:10000-1:20000
分子量	25kDa

抗原情報

遺伝子名	CMTM5
別名	CMTM5; CKLFSF5; CKLF-like MARVEL transmembrane domain-containing protein 5; Chemokine-like factor superfamily member 5
遺伝子 ID	116173.0
SwissProt ID	Q96DZ9
免疫原	抗血清はヒト CMTM5 の N 末端領域由来の合成ペプチドに対して作製された。アミノ酸範囲: 1-50

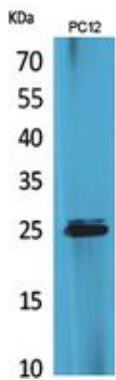
背景

この遺伝子はケモカイン様因子スーパーファミリーのメンバーをコードします。この遺伝子ファミリーは、ケモカインおよび膜貫通型シグナル伝達分子スーパーファミリー 4 の両方に類似する、複数回膜貫通型タンパク質をコードします。コードされているタンパク質は腫瘍抑制活性を示す可能性があります。選択的スプライシングにより、複数の転写産物バリエーションが生じます。[RefSeq 提供、2014年1月],類似性: ケモカイン様因子ファミリーに属します。、類似性: 1つの MARVEL ドメインを含みます。、組織特異性: 脳で高発現します。、

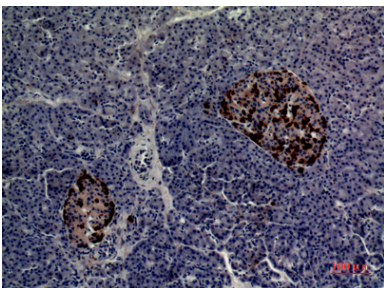
研究分野

-

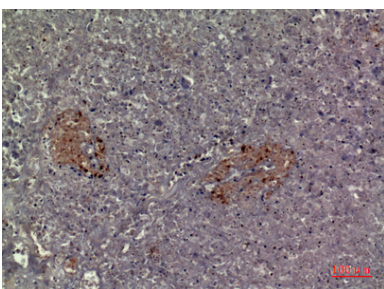
画像データ



CMTM5 ポリクローナル抗体を用いた PC12 細胞のウェスタンブロット分析。二次抗体は 1:20000 に希釈された。



パラフィン包埋ヒト脳臓の免疫組織化学分析、抗体は 1:100 に希釈された



パラフィン包埋ヒト脳臓の免疫組織化学分析、抗体は 1:100 に希釈された