

製品名: CMTM4 ウサギポリクローナル抗体**カタログ番号: APRab09087**

研究使用のみ

概要

説明	ウサギポリクローナル抗体
宿主	うさぎ
応用	WB,IHC,ICC/IF,ELISA
反応性	ヒト、マウス
標識	非共役
修飾	未修正
アイソタイプ	IgG
クローン性	ポリクローナル
形態	液体
濃度	1mg/ml
保存	アリコートし、-20°Cで保存してください（12ヶ月有効）。凍結/融解サイクルを避けてください。
輸送	氷袋
バッファー	50% グリセロール、0.5% 保護タンパク質、0.02% 新タイプ防腐剤 N を含む PBS 液。
精製	アフィニティー精製

応用

希釈倍率	WB 1:500-1:2000,IHC 1:100-1:300,ICC/IF 1:100-1:300,ELISA 1:10000-1:20000
分子量	26kDa

抗原情報

遺伝子名	CMTM4
別名	CMTM4; CKLFSF4; CKLF-like MARVEL transmembrane domain-containing protein 4; Chemokine-like factor superfamily member 4
遺伝子 ID	146223.0
SwissProt ID	Q8IZR5
免疫原	抗血清はヒト CKLF4 由来の合成ペプチドに対して作製された。アミノ酸範囲: 161-210

背景

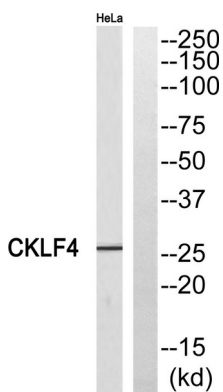
この遺伝子は、ケモカイン様因子遺伝子スーパーファミリーに属します。このファミリーは、ケモカインおよび膜貫通型シグナル伝

達分子スーパーファミリー4に類似する新規ファミリーです。この遺伝子は、16番染色体上のクラスターに位置する複数のケモカイン様因子遺伝子の1つです。異なるアイソフォームをコードする選択的スプライシング転写バリエーションが同定されています。[RefSeq提供、2008年7月]、類似性：ケモカイン様因子ファミリーに属します。類似性：1つのMARVELドメインを含みます。組織特異性：精巣および前立腺で高発現します。

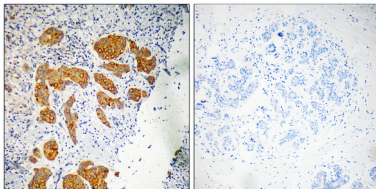
研究分野

-

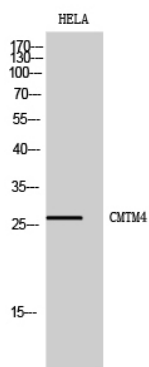
画像データ



CKLF4抗体のウェスタンブロット解析。右レーンはCKLF4ペプチドでブロッキングされている。



CKLF4抗体を用いたパラフィン包埋ヒト乳癌の免疫組織化学染色。右レーンはCKLF4ペプチドでブロッキングされている。



CMTM4ポリクローナル抗体を用いたHELA細胞のウェスタンブロット解析