

**製品名: CMTM3 ウサギポリクローナル抗体****カタログ番号: APRab09086**

研究使用のみ

**概要**

説明	ウサギポリクローナル抗体
宿主	うさぎ
応用	WB,ELISA
反応性	人間、猿
標識	非共役
修飾	未修正
アイソタイプ	IgG
クローン性	ポリクローナル
形態	液体
濃度	1mg/ml
保存	アリコートし、-20°Cで保存してください（12 ヶ月有効）。凍結/融解サイクルを避けてください。
輸送	氷袋
バッファー	50% グリセロール、0.5% 保護タンパク質、0.02% 新タイプ防腐剤 N を含む PBS 液。
精製	アフィニティー精製

**応用**

希釈倍率	WB 1:500-1:2000,ELISA 1:20000-1:40000
分子量	22kDa

**抗原情報**

遺伝子名	CMTM3
別名	CMTM3; CKLFSF3; CKLF-like MARVEL transmembrane domain-containing protein 3; Chemokine-like factor superfamily member 3
遺伝子 ID	123920.0
SwissProt ID	Q96MX0
免疫原	抗血清はヒト CKLF3 由来の合成ペプチドに対して作製された。アミノ酸範囲: 1-50

**背景**

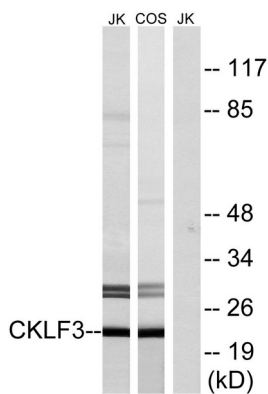
この遺伝子は、ケモカイン様因子遺伝子スーパーファミリーに属します。このファミリーは、ケモカインおよび膜貫通型シグナル伝

達分子スーパーファミリー 4 に類似する新規ファミリーです。この遺伝子は、16 番染色体上のクラスターに位置する複数のケモカイン様因子遺伝子の 1 つです。異なる 5' UTR を含みながらも同一のタンパク質をコードする、選択的スプライシング転写バリエーションが同定されています。[RefSeq 提供、2008 年 7 月]、類似性: ケモカイン様因子ファミリーに属します。、類似性: 1 つの MARVEL ドメインを含みます。、組織特異性: 白血球、胎盤、精巣で発現します。、

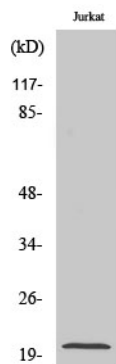
## 研究分野

-

## 画像データ



CKLF3 抗体を用いた Jurkat 細胞および COS 細胞のライセートのウェスタンブロット解析。右レーンは合成ペプチドでブロッキングされている。



1: 1000 に希釈した CMTM3 ポリクローナル抗体を用いた様々な細胞のウェスタンブロット分析