

## 製品名: CMTM2 ウサギポリクローナル抗体

カタログ番号: APRab09085

研究使用のみ

### 概要

説明	ウサギポリクローナル抗体
宿主	うさぎ
応用	WB,ELISA
反応性	ヒト、ラット、マウス
標識	非共役
修飾	未修正
アイソタイプ	IgG
クローン性	ポリクローナル
形態	液体
濃度	1mg/ml
保存	アリコートし、-20°Cで保存してください（12ヶ月有効）。凍結/融解サイクルを避けてください。
輸送	氷袋
バッファー	50% グリセロール、0.5% 保護タンパク質、0.02% 新タイプ防腐剤 N を含む PBS 液。
精製	アフィニティー精製

### 応用

希釈倍率	WB 1:500-1:2000,ELISA 1:20000-1:40000
分子量	27kDa

### 抗原情報

遺伝子名	CMTM2
別名	CMTM2; CKLFSF2; CKLF-like MARVEL transmembrane domain-containing protein 2; Chemokine-like factor superfamily member 2
遺伝子 ID	146225.0
SwissProt ID	Q8TAZ6
免疫原	抗血清はヒト CKLF2 由来の合成ペプチドに対して作製された。アミノ酸範囲: 171-220

### 背景

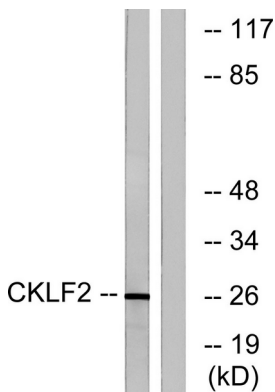
この遺伝子は、ケモカイン様因子遺伝子スーパーファミリーに属します。このファミリーは、ケモカインと膜貫通型シグナル伝達分

子スーパーファミリー 4 を繋ぐ新規ファミリーです。この遺伝子によってコードされるタンパク質は、精巢の発達において重要な役割を果たす可能性があります。[RefSeq 提供、2008 年 7 月],類似性: ケモカイン様因子ファミリーに属します。 ,類似性: 1 つの MARVEL ドメインを含みます。 ,組織特異性: 精巢で高発現します。 ,

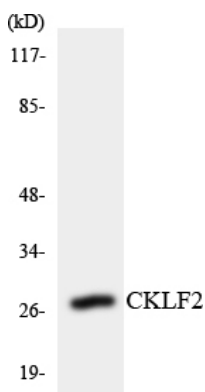
## 研究分野

-

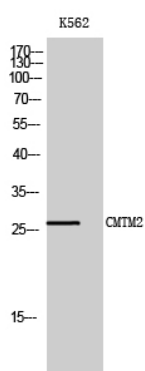
## 画像データ



CKLF2 抗体を用いた K562 細胞ライセートのウェスタンブロット解析。右レーンは合成ペプチドでブロッキングされている。



CKLF2 抗体を使用した COLO205 細胞の溶解物のウェスタンブロット分析。



CMTM2 ポリクローナル抗体を用いた K562 細胞のウェスタンブロット解析