

製品名: CMTM1 ウサギポリクローナル抗体**カタログ番号: APRab09084**

研究使用のみ

概要

説明	ウサギポリクローナル抗体
宿主	うさぎ
応用	ICC/IF,ELISA
反応性	ヒト、ラット、マウス
標識	非共役
修飾	未修正
アイソタイプ	IgG
クローン性	ポリクローナル
形態	液体
濃度	1mg/ml
保存	アリコートし、-20°Cで保存してください（12ヶ月有効）。凍結/融解サイクルを避けてください。
輸送	氷袋
バッファー	50% グリセロール、0.5% 保護タンパク質、0.02% 新タイプ防腐剤 N を含む PBS 液。
精製	アフィニティー精製

応用

希釈倍率 ICC/IF 1:200-1:1000,ELISA 1:20000-1:40000

分子量

抗原情報

遺伝子名	CMTM1
別名	CMTM1; CKLFSF1; CKLF-like MARVEL transmembrane domain-containing protein 1; Chemokine-like factor superfamily member 1
遺伝子 ID	113540.0
SwissProt ID	Q8IZ96
免疫原	抗血清はヒト CKLF1 由来の合成ペプチドに対して作製された。アミノ酸範囲: 120-169

背景

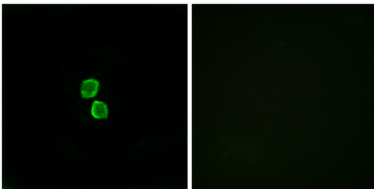
この遺伝子は、ケモカイン様因子遺伝子スーパーファミリーに属します。このファミリーは、ケモカインおよび膜貫通型シグナル伝

達分子スーパーファミリー 4 に類似する新規ファミリーです。この遺伝子によってコードされるタンパク質は、精巢の発達において重要な役割を果たす可能性があります。異なるアイソフォームをコードする選択的スプライシング転写バリエーションが同定されています。この遺伝子座と隣接する CKLF (ケモカイン様因子) 遺伝子座の間では、自然発生的なリードスルー転写が起こります。[RefSeq 提供、2011 年 2 月],類似性: ケモカイン様因子ファミリーに属します。類似性: 1 つの MARVEL ドメインを含みます。組織特異性: 精巢で高発現します。,

研究分野

-

画像データ



CKLF1 抗体を用いた MCF7 細胞の免疫蛍光染色。右の写真は合成ペプチドでブロックした状態。