

製品名: CLPTM1 ウサギポリクローナル抗体**カタログ番号: APRab09065**

研究使用のみ

概要

説明	ウサギポリクローナル抗体
宿主	うさぎ
応用	WB,ICC/IF,ELISA
反応性	人間、ネズミ、サル
標識	非共役
修飾	未修正
アイソタイプ	IgG
クローン性	ポリクローナル
形態	液体
濃度	1mg/ml
保存	アリコートし、-20°Cで保存してください（12ヶ月有効）。凍結/融解サイクルを避けてください。
輸送	氷袋
バッファー	50% グリセロール、0.5% 保護タンパク質、0.02% 新タイプ防腐剤 N を含む PBS 液。
精製	アフィニティー精製

応用

希釈倍率	WB 1:500-1:2000,ICC/IF 1:200-1:1000,ELISA 1:5000-1:20000
分子量	74kDa

抗原情報

遺伝子名	CLPTM1
別名	CLPTM1; Cleft lip and palate transmembrane protein 1
遺伝子 ID	1209.0
SwissProt ID	O96005
免疫原	抗血清はヒト CLPT1 由来の合成ペプチドに対して作製された。アミノ酸範囲: 200-249

背景

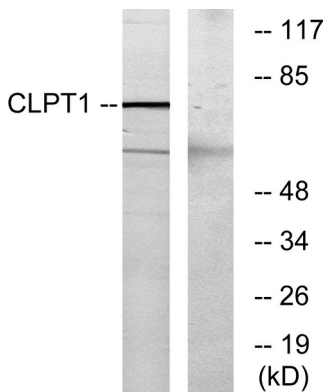
機能: T細胞の発達に関与している可能性があります。、その他: 口唇裂および口蓋裂のある家系で、CLPTM1に関連する染色体転座が見つかりました。しかし、この疾患との病因的関連は確認されていません。転座は t(2;19)(q11.2;q13.3)です。、類似性: CLPTM1

ファミリーに属します。組織特異性: 広く発現しています。機能: T細胞の発達に関与している可能性があります。その他: 口唇裂および口蓋裂のある家系で、CLPTM1に関連する染色体転座が見つかりました。しかし、この疾患との病因的関連は確認されていません。転座はt(2;19)(q11.2;q13.3)です。類似性: CLPTM1ファミリーに属します。組織特異性: 広く発現しています。

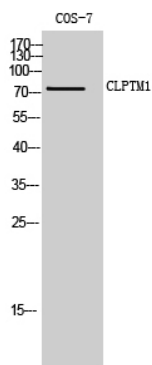
研究分野

細胞生物学

画像データ



CLPT1抗体を用いたCOS7細胞ライセートのウェスタンブロット解析。右レーンは合成ペプチドでブロッキングされている。



CLPTM1ポリクローナル抗体を用いたCOS-7細胞のウェスタンブロット解析