

**製品名: CLECSF6 ウサギポリクローナル抗体****カタログ番号: APRab09035**

研究使用のみ

**概要**

説明	ウサギポリクローナル抗体
宿主	うさぎ
応用	WB,ELISA
反応性	ヒト、ラット、マウス
標識	非共役
修飾	未修正
アイソタイプ	IgG
クローン性	ポリクローナル
形態	液体
濃度	1mg/ml
保存	アリコートし、-20°Cで保存してください（12 ヶ月有効）。凍結/融解サイクルを避けてください。
輸送	氷袋
バッファー	50% グリセロール、0.5% 保護タンパク質、0.02% 新タイプ防腐剤 N を含む PBS 液。
精製	アフィニティー精製

**応用**

希釈倍率	WB 1:500-1:2000,ELISA 1:10000-1:20000
分子量	28kDa

**抗原情報**

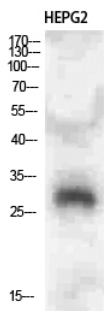
遺伝子名	CLEC4A
別名	C-type lectin domain family 4 member A (C-type lectin DDB27) (C-type lectin superfamily member 6) (Dendritic cell immunoreceptor) (Lectin-like immunoreceptor)
遺伝子 ID	50856.0
SwissProt ID	Q9UMR7
免疫原	抗血清はヒト CLEC4A の C 末端領域由来の合成ペプチドに対して作製された。アミノ酸範囲: 161-210

**背景**

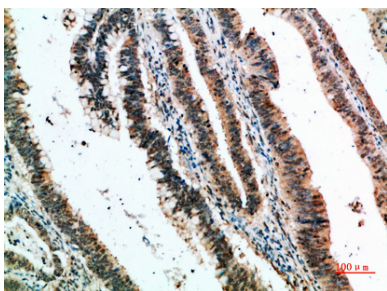
この遺伝子は、C型レクチン/C型レクチン様ドメイン (CTL/CTLD) スーパーファミリーのメンバーをコードしています。このファミリーのメンバーは共通のタンパク質フォールドを共有し、細胞接着、細胞間シグナル伝達、糖タンパク質のターンオーバー、炎症および免疫応答における役割など、多様な機能を持っています。コードされている2型膜貫通タンパク質は、炎症および免疫応答において役割を果たしている可能性があります。この遺伝子には、異なるアイソフォームをコードする複数の転写バリエーションが同定されています。この遺伝子は、ナチュラルキラー遺伝子複合体領域の染色体12p13にある他のCTL/CTLDスーパーファミリーのメンバーと密接に関連しています。[RefSeq提供、2008年7月]、ドメイン: 免疫受容体チロシンベースインヒビターモチーフ (ITIM) と呼ばれる細胞質モチーフを1コピー含みます。このモチーフは細胞応答の調節に関与しています。リン酸化ITIMモチーフは、いくつかのSH2含有ホスファターゼのSH2ドメインに結合できます。機能:免疫反応性の調節に関与している可能性があります。樹状細胞 (DC) の分化および/または成熟の調整に役割を果たす可能性があります。ITIMモチーフ (免疫受容体チロシン阻害モチーフ) を介して、B細胞受容体を介したカルシウム動員およびタンパク質チロシンリン酸化の阻害に関与している可能性があります。誘導:好中球のアゴニストであるGM-CSF、IL-3、IL-4、およびIL-13は、アイソフォーム2のmRNA発現を上方制御しました。オンライン情報:DCIR,類似性:1つのC型レクチンドメインを含みます。サブユニット:ITIMモチーフを介してPTPN6と相互作用する可能性があります。組織特異性:樹状細胞、骨髄細胞、B細胞、HL-60細胞で発現します (タンパク質レベル)。TNF $\alpha$ 、IL-1 $\alpha$ 、およびLPSは、好中球表面における発現をタンパク質レベルで低下させた。造血組織で優先的に発現する。末梢白血球、好中球、脾臓、リンパ節、骨髄に中等量の発現が見られ、胸腺にもごく少量発現する。抗原提示細胞 (樹状細胞、単球、マクロファージ、B細胞) および顆粒球にも発現する。樹状細胞における発現は、その成熟を誘導するシグナル (例: CD40リガンド、LPS、およびTNF $\alpha$ ) によって減少した。

## 研究分野

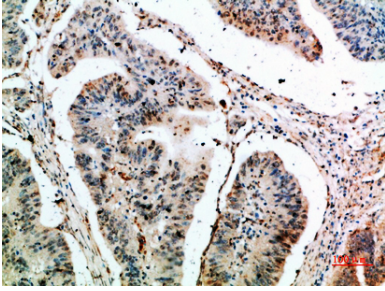
## 画像データ



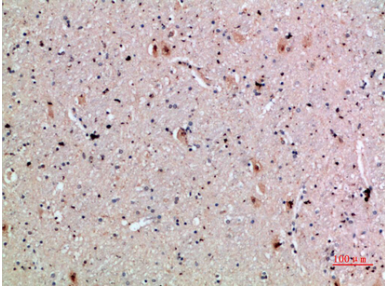
CLECSF6 ポリクローナル抗体 (1:500 希釈) を用いた HEPG2 細胞のウェスタンブロット解析。二次抗体は 1:20000 に希釈した。



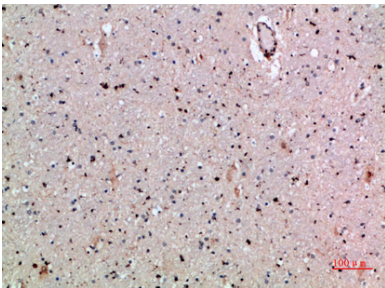
パラフィン包埋ヒト大腸癌の免疫組織化学分析、抗体は 1:200 に希釈された



パラフィン包埋ヒト大腸癌の免疫組織化学分析、抗体は 1:200 に希釈された



パラフィン包埋ヒト脳の免疫組織化学分析、抗体は 1:200 に希釈された



パラフィン包埋ヒト脳の免疫組織化学分析、抗体は 1:200 に希釈された