

製品名: Cleaved-ITI-H2 (D702) ウサギポリクローナル抗体**カタログ番号: APRab09000**

研究使用のみ

概要

説明	ウサギポリクローナル抗体
宿主	うさぎ
応用	WB,ELISA
反応性	ヒト、ラット、マウス
標識	非共役
修飾	未修正
アイソタイプ	IgG
クローン性	ポリクローナル
形態	液体
濃度	1mg/ml
保存	アリコートし、-20°Cで保存してください（12ヶ月有効）。凍結/融解サイクルを避けてください。
輸送	氷袋
バッファー	50% グリセロール、0.5% 保護タンパク質、0.02% 新タイプ防腐剤 N を含む PBS 液。
精製	アフィニティー精製

応用

希釈倍率	WB 1:500-1:2000,ELISA 1:5000-1:20000
分子量	72kDa

抗原情報

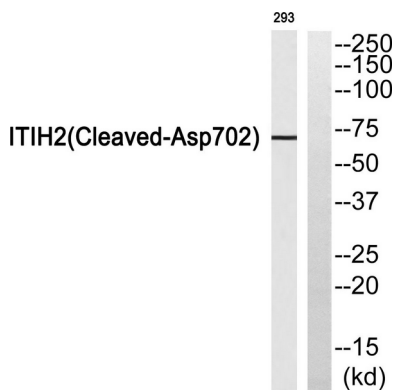
遺伝子名	ITIH2 ITIH2; IGHEP2; Inter-alpha-trypsin inhibitor heavy chain H2; ITI heavy chain H2; ITI-HC2;
別名	Inter-alpha-inhibitor heavy chain 2; Inter-alpha-trypsin inhibitor complex component II; Serum-derived hyaluronan-associated protein; SHAP
遺伝子 ID	3698.0
SwissProt ID	P19823
免疫原	抗血清はヒト ITIH2 由来の合成ペプチドに対して作製された。アミノ酸範囲: 653-702

背景

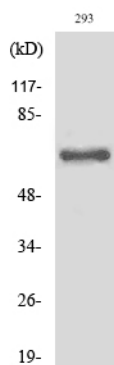
インターアルファトリプシン阻害剤 (ITI) は、細胞外マトリックスの安定化および腫瘍転移の予防に関与する、構造的に関連する血漿セリンプロテアーゼ阻害剤のファミリーです。ITIファミリーには、軽鎖 (MIM 176870 を参照) と可変数の重鎖 (Salier et al., 1987 [PubMed 2446322]; Himmelfarb et al., 2004 [PubMed 14744536]) で構成される複数のタンパク質が含まれています。[OMIM 提供、2009年11月],機能: 血清中のヒアルロン酸のキャリアとして、またはヒアルロン酸と他のマトリックスタンパク質 (組織中の細胞表面上のタンパク質を含む) との間の結合タンパク質として作用し、生物学的プロセスを受ける細胞に不可欠なヒアルロン酸の局在、合成、分解を制御します。、質量分析: PubMed: 9677337,PTM: 重鎖は、C末端アスパラギン酸の α カルボキシル基にエステル化されたコンドロイチン4硫酸を介してピクニンに結合しています。プロペプチドの切断。、類似性: ITIHファミリーに属する。、類似性: 1つのVWFAドメインを含む。、サブユニット: I- α -I血漿プロテアーゼ阻害剤は、1つまたは2つの重鎖 (H1、H2、またはH3) と1つの軽鎖 (ピクニン) から構成される。インター α -インヒビター (I- α -I) はH1、H2、およびピクニンから構成され、インター α 様インヒビター (I- α -LI) はH2とピクニンから、プレ α -インヒビター (P- α -I) はH3とピクニンから構成される。、

研究分野

画像データ



ITIH2 (Cleaved-Asp702) 抗体のウェスタンブロット解析。右レーンは ITIH2 (Cleaved-Asp702) ペプチドでブロッキングされている。



Cleaved-ITI-H2 (D702) ポリクローナル抗体を用いた様々な細胞のウェスタンブロット解析