

製品名: CLCC1 ウサギポリクローナル抗体**カタログ番号: APRab08930**

研究使用のみ

概要

説明	ウサギポリクローナル抗体
宿主	うさぎ
応用	WB,ICC/IF,ELISA
反応性	ヒト、ラット、マウス
標識	非共役
修飾	未修正
アイソタイプ	IgG
クローン性	ポリクローナル
形態	液体
濃度	1mg/ml
保存	アリコートし、-20°Cで保存してください（12ヶ月有効）。凍結/融解サイクルを避けてください。
輸送	氷袋
バッファー	50% グリセロール、0.5% 保護タンパク質、0.02% 新タイプ防腐剤 N を含む PBS 液。
精製	アフィニティー精製

応用

希釈倍率	WB 1:500-1:2000,ICC/IF 1:200-1:1000,ELISA 1:20000-1:40000
分子量	62kDa

抗原情報

遺伝子名	CLCC1
別名	CLCC1; KIAA0761; MCLC; Chloride channel CLIC-like protein 1; Mid-1-related chloride channel protein 1
遺伝子 ID	23155.0
SwissProt ID	Q96S66
免疫原	抗血清はヒト CLCC1 由来の合成ペプチドに対して作製された。アミノ酸範囲: 391-440

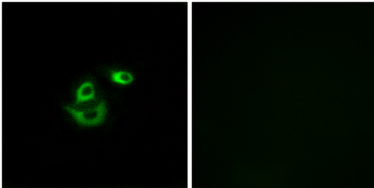
背景

機能:塩化物イオンチャネルとして機能すると考えられる。類似性:塩化物チャネル MCLC ファミリーに属する。機能:塩化物イオン

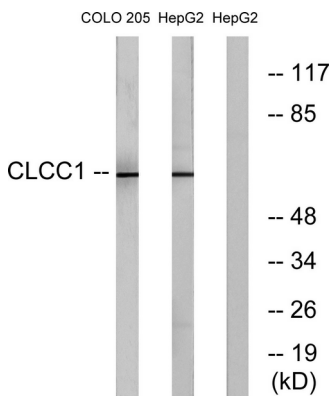
チャンネルとして機能すると考えられる。類似性:塩化物チャンネル MCLC ファミリーに属する。

研究分野

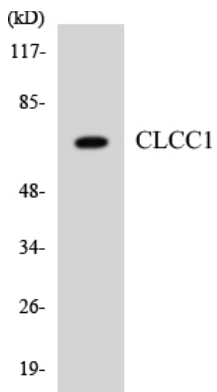
画像データ



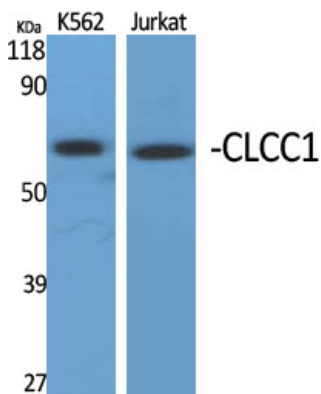
CLCC1 抗体を用いた A549 細胞の免疫蛍光染色。右の写真は合成ペプチドでブロッキングした画像です。



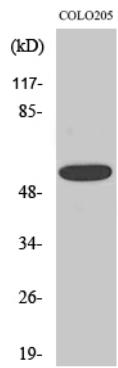
CLCC1 抗体を用いた COLO 細胞および HepG2 細胞のライセートのウェスタンブロット解析。右レーンは合成ペプチドでブロッキングされている。



CLCC1 抗体を使用した HT-29 細胞の溶解物のウェスタンブロット分析。



1: 1000 に希釈した CLCC1 ポリクローナル抗体を用いた様々な細胞のウェスタンブロット分析



CLCC1 ポリクローナル抗体 (1: 1000 希釈) を用いた HepG2 細胞のウェスタンブロット解析