

製品名: CGREF1 ウサギポリクローナル抗体**カタログ番号: APRab08727**

研究使用のみ

概要

説明	ウサギポリクローナル抗体
宿主	うさぎ
応用	WB,IHC,ICC/IF,ELISA
反応性	ヒト、ラット、マウス
標識	非共役
修飾	未修正
アイソタイプ	IgG
クローン性	ポリクローナル
形態	液体
濃度	1mg/ml
保存	アリコートし、-20°Cで保存してください（12ヶ月有効）。凍結/融解サイクルを避けてください。
輸送	氷袋
バッファー	50% グリセロール、0.5% 保護タンパク質、0.02% 新タイプ防腐剤 N を含む PBS 液。
精製	アフィニティー精製

応用

希釈倍率	WB 1:500-1:2000,IHC 1:100-1:300,ICC/IF 1:50-1:200,ELISA 1:10000-1:20000
分子量	32kDa

抗原情報

遺伝子名	CGREF1
別名	CGREF1; CGR11; Cell growth regulator with EF hand domain protein 1; Cell growth regulatory gene 11 protein; Hydrophobestin
遺伝子 ID	10669.0
SwissProt ID	Q99674
免疫原	抗血清は、ヒト CGREF1 の N 末端領域由来の合成ペプチドに対して作製された。アミノ酸範囲: 1-50

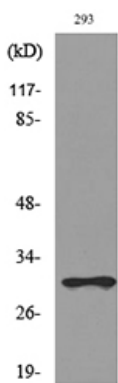
背景

注意: ここで示されている配列は、Ensembl 自動解析パイプラインから派生したものであり、予備データとして考慮する必要があります。機能:いくつかの細胞株で増殖を阻害できます。誘導:p53 による。類似性:2つの EF ハンド ドメインが含まれます。注意:ここで示されている配列は、Ensembl 自動解析パイプラインから派生したものであり、予備データとして考慮する必要があります。機能:いくつかの細胞株で増殖を阻害できます。誘導:p53 による。類似性:2つの EF ハンド ドメインが含まれます。、

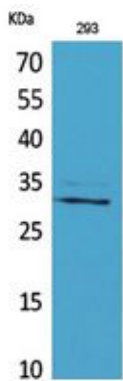
研究分野

-

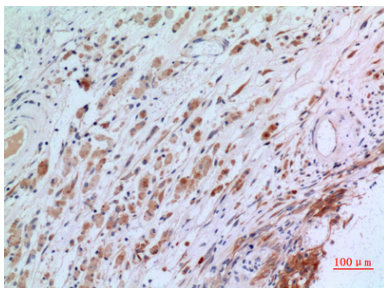
画像データ



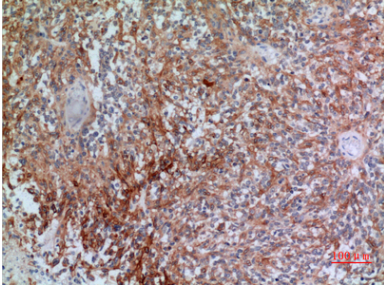
CGREF1 抗体を使用した 293 細胞の溶解液のウェスタン ブロット分析。



CGREF1 ポリクローナル抗体を用いた 293 細胞のウェスタンブロット分析。二次抗体は 1:20000 に希釈された。



パラフィン包埋ヒト脳の免疫組織化学分析、抗体は 1:100 に希釈された



パラフィン包埋ヒト脳の免疫組織化学分析、抗体は 1:100 に希釈された