

**製品名: CGREF1 ウサギポリクローナル抗体****カタログ番号: APRab08726**

研究使用のみ

**概要**

説明	ウサギポリクローナル抗体
宿主	うさぎ
応用	WB,IHC,ICC/IF,ELISA
反応性	ヒト、ラット、マウス
標識	非共役
修飾	未修正
アイソタイプ	IgG
クローン性	ポリクローナル
形態	液体
濃度	1mg/ml
保存	アリコートし、-20°Cで保存してください（12ヶ月有効）。凍結/融解サイクルを避けてください。
輸送	氷袋
バッファー	50% グリセロール、0.5% 保護タンパク質、0.02% 新タイプ防腐剤 N を含む PBS 液。
精製	アフィニティー精製

**応用**

希釈倍率	WB 1:500-1:2000,IHC 1:100-1:300,ICC/IF 1:50-1:200,ELISA 1:20000-1:40000
分子量	31kDa

**抗原情報**

遺伝子名	CGREF1
別名	CGREF1; CGR11; Cell growth regulator with EF hand domain protein 1; Cell growth regulatory gene 11 protein; Hydrophobestin
遺伝子 ID	10669.0
SwissProt ID	Q99674
免疫原	抗血清はヒト CGREF1 由来の合成ペプチドに対して作製された。アミノ酸範囲: 241-290

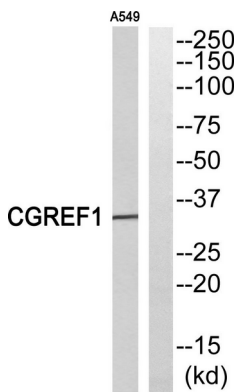
**背景**

注意: ここで見られている配列は、Ensembl 自動解析パイプラインから派生したものであり、予備データとして考慮する必要があります

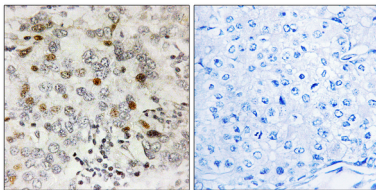
す。機能:いくつかの細胞株で増殖を阻害できます。誘導:p53 による。類似性:2つの EF ハンド ドメインが含まれます。注意:ここで示されている配列は、Ensembl 自動解析パイプラインから派生したものであり、予備データとして考慮する必要があります。機能:いくつかの細胞株で増殖を阻害できます。誘導:p53 による。類似性:2つの EF ハンド ドメインが含まれます。、

## 研究分野

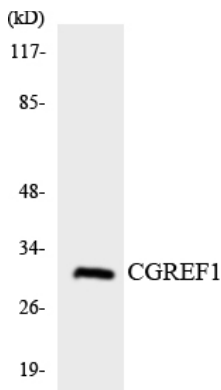
## 画像データ



CGREF1 抗体のウェスタンブロット解析。右レーンは CGREF1 ペプチドでブロッキングされている。



CGREF1 抗体を用いたパラフィン包埋ヒト乳癌の免疫組織化学染色。右レーンは CGREF1 ペプチドでブロッキングされている。



CGREF1 抗体を使用した K562 細胞の溶解物のウェスタンブロット分析。

CGREF1 ポリクローナル抗体を用いた A549 細胞のウェスタンブロット解析

