

**製品名: セレベリン 2 ウサギポリクローナル抗体****カタログ番号: APRab08680**

研究使用のみ

**概要**

説明	ウサギポリクローナル抗体
宿主	うさぎ
応用	WB,ELISA
反応性	人間、マウス、ラット、サル
標識	非共役
修飾	未修正
アイソタイプ	IgG
クローン性	ポリクローナル
形態	液体
濃度	1mg/ml
保存	アリコートし、-20°Cで保存してください（12 ヶ月有効）。凍結/融解サイクルを避けてください。
輸送	氷袋
バッファー	50% グリセロール、0.5% 保護タンパク質、0.02% 新タイプ防腐剤 N を含む PBS 液。
精製	アフィニティー精製

**応用**

希釈倍率	WB 1:500-1:2000,ELISA 1:20000-1:40000
分子量	24kDa

**抗原情報**

遺伝子名	CBLN2
別名	CBLN2; Cerebellin-2
遺伝子 ID	147381.0
SwissProt ID	Q8IUJ8
免疫原	抗血清はヒト CBLN2 由来の合成ペプチドに対して作製された。アミノ酸範囲: 161-210

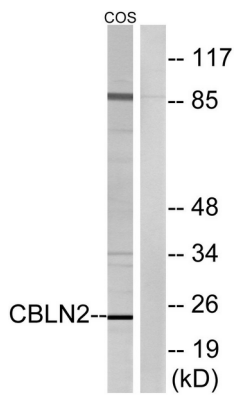
**背景**

類似性:1つのC1qドメインを含みます。サブユニット:CBLN1、CBLN3、CBLN4と相互作用する可能性があります。類似性:1つのC1qドメインを含みます。サブユニット:CBLN1、CBLN3、CBLN4と相互作用する可能性があります。

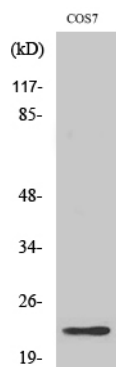
## 研究分野

-

## 画像データ



CBLN2 抗体を用いた COS 細胞ライセートのウェスタンブロット解析。右レーンは合成ペプチドでブロッキングされている。



セレベリン 2 ポリクローナル抗体を用いた様々な細胞のウェスタンブロット解析