

製品名: ケルベロスウサギポリクローナル抗体**カタログ番号: APRab08678**

研究使用のみ

概要

説明	ウサギポリクローナル抗体
宿主	うさぎ
応用	WB,IHC,ICC/IF,ELISA
反応性	人間、ネズミ
標識	非共役
修飾	未修正
アイソタイプ	IgG
クローン性	ポリクローナル
形態	液体
濃度	1mg/ml
保存	アリコートし、-20°Cで保存してください（12ヶ月有効）。凍結/融解サイクルを避けてください。
輸送	氷袋
バッファー	50% グリセロール、0.5% 保護タンパク質、0.02% 新タイプ防腐剤 N を含む PBS 液。
精製	アフィニティー精製

応用

希釈倍率	WB 1:500-1:2000,IHC 1:100-1:300,ICC/IF 1:50-1:200,ELISA 1:10000-1:20000
分子量	30kDa

抗原情報

遺伝子名	CER1
別名	CER1; DAND4; Cerberus; Cerberus-related protein; DAN domain family member 4
遺伝子 ID	9350.0
SwissProt ID	O95813
免疫原	抗血清はヒト CER1 の内部領域由来の合成ペプチドに対して作製された。アミノ酸範囲: 91-140

背景

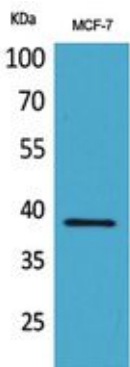
この遺伝子は、9つの保存されたシステインとシステインノット領域を特徴とするシステインノットスーパーファミリーに属するサイトカインをコードしています。Cerberus 関連サイトカインは、Dan および DRM/Gremlin とともに、骨形成タンパク質 (BMP) に直

接結合してその活性を阻害する BMP 拮抗薬のグループを構成します。[RefSeq 提供、2008 年 7 月]、機能: 胚発生中の前神経誘導および体節形成において、BMP 阻害機構を介して部分的に役割を果たす可能性のあるサイトカイン。原腸形成中の Nodal シグナル伝達、および原条の形成とパターン形成を調節できます。、PTM:N グリコシル化されています。、配列注意:Ser として翻訳されます。、類似性:DAN ファミリーに属します。、類似性:1 つの CTCK (C 末端シスチン ノット様) ドメインを含みます。、サブユニット:モノマーと主にダイマーを形成します。、

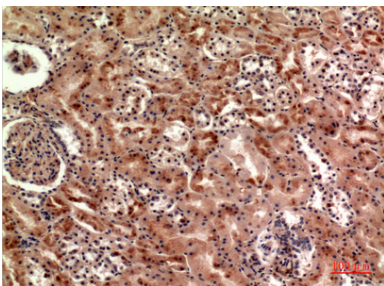
研究分野

WNT;WNT-T 細胞

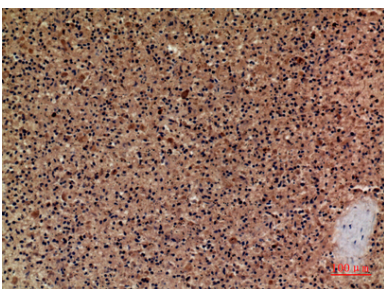
画像データ



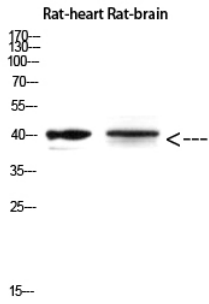
Cerberus ポリクローナル抗体を用いた MCF-7 細胞のウェスタンブロット解析。抗体は 1:500 に希釈した。二次抗体は 1:20000 に希釈した。



パラフィン包埋ヒト腎臓の免疫組織化学分析、抗体は 1:100 に希釈された



パラフィン包埋ヒト脾臓の免疫組織化学分析、抗体は 1:100 に希釈された



ラット心臓およびラット脳のウェスタンブロット分析 (Cerberus ポリクローナル抗体を1:500に希釈)。二次抗体は1:20000に希釈した。