

**製品名: CEP78 ウサギポリクローナル抗体****カタログ番号: APRab08674**

研究使用のみ

**概要**

説明	ウサギポリクローナル抗体
宿主	うさぎ
応用	WB,IHC,ICC/IF,ELISA
反応性	ヒト、マウス
標識	非共役
修飾	未修正
アイソタイプ	IgG
クローン性	ポリクローナル
形態	液体
濃度	1mg/ml
保存	アリコートし、-20°Cで保存してください（12 ヶ月有効）。凍結/融解サイクルを避けてください。
輸送	氷袋
バッファー	50% グリセロール、0.5% 保護タンパク質、0.02% 新タイプ防腐剤 N を含む PBS 液。
精製	アフィニティー精製

**応用**

希釈倍率	WB 1:500-1:2000,IHC 1:100-1:300,ICC/IF 1:50-1:200,ELISA 1:10000-1:20000
分子量	80kDa

**抗原情報**

遺伝子名	CEP78
別名	CEP78; C9orf81; Centrosomal protein of 78 kDa; Cep78
遺伝子 ID	84131.0
SwissProt ID	Q5JTW2
免疫原	抗血清はヒト CEP78 由来の合成ペプチドに対して作製された。アミノ酸範囲: 301-350

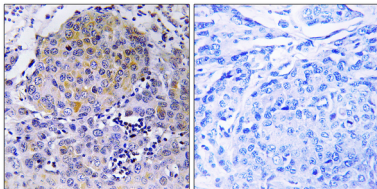
**背景**

類似性:CEP78 ファミリーに属します。類似性:3 つの LRR (ロイシンリッチ) リピートを含みます。類似性:CEP78 ファミリーに属します。類似性:3 つの LRR (ロイシンリッチ) リピートを含みます。、

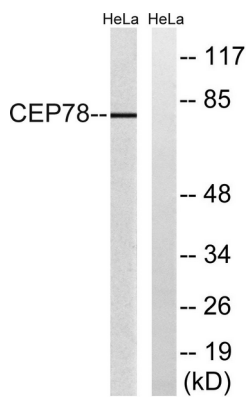
## 研究分野

-

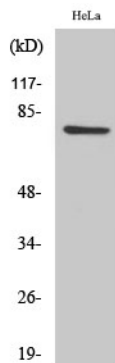
## 画像データ



CEP78 抗体を用いたパラフィン包埋ヒト乳癌組織の免疫組織化学染色。右の写真は合成ペプチドでブロッキングした画像。



CEP78 抗体を用いた HeLa 細胞ライセートのウェスタンブロット解析。右レーンは合成ペプチドでブロッキングされている。



CEP78 ポリクローナル抗体を用いた様々な細胞のウェスタンブロット解析