

製品名: CEP70 ウサギポリクローナル抗体**カタログ番号: APRab08671**

研究使用のみ

概要

説明	ウサギポリクローナル抗体
宿主	うさぎ
応用	WB,IHC,ICC/IF,ELISA
反応性	人間、猿
標識	非共役
修飾	未修正
アイソタイプ	IgG
クローン性	ポリクローナル
形態	液体
濃度	1mg/ml
保存	アリコートし、-20°Cで保存してください（12 ヶ月有効）。凍結/融解サイクルを避けてください。
輸送	氷袋
バッファー	50% グリセロール、0.5% 保護タンパク質、0.02% 新タイプ防腐剤 N を含む PBS 液。
精製	アフィニティー精製

応用

希釈倍率	WB 1:500-1:2000,IHC 1:100-1:300,ICC/IF 1:50-1:200,ELISA 1:20000-1:40000
分子量	70kDa

抗原情報

遺伝子名	CEP70
別名	CEP70; BITE; Centrosomal protein of 70 kDa; Cep70; p10-binding protein
遺伝子 ID	80321.0
SwissProt ID	Q8NHQ1
免疫原	抗血清はヒト CEP70 由来の合成ペプチドに対して作製された。アミノ酸範囲: 241-290

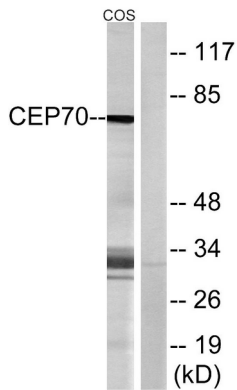
背景

類似性:TPR 繰り返しが含まれています。類似性:TPR 繰り返しが含まれています。、

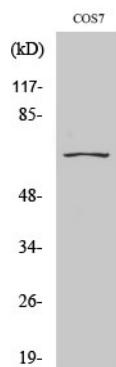
研究分野

-

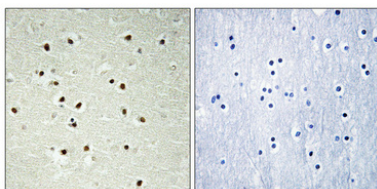
画像データ



CEP70 抗体を用いた COS 細胞ライセートのウェスタンブロット解析。右レーンには合成ペプチドでブロッキングされている。



CEP70 ポリクローナル抗体 (1: 2000 希釈) を用いた各種細胞のウェスタンブロット解析



パラフィン包埋ヒト脳の免疫組織化学染色。抗体は 1:100 (4°C、一晩) に希釈した。抗原賦活化には、高圧高温トリス EDTA (pH8.0) を使用した。抗体から得られたネガティブコントロール (右) は、免疫原ペプチドで前処理した。