

**製品名: CEACAM21 ウサギポリクローナル抗体****カタログ番号: APRab08616**

研究使用のみ

**概要**

説明	ウサギポリクローナル抗体
宿主	うさぎ
応用	WB,ELISA
反応性	人間
標識	非共役
修飾	未修正
アイソタイプ	IgG
クローン性	ポリクローナル
形態	液体
濃度	1mg/ml
保存	アリコートし、-20°Cで保存してください（12ヶ月有効）。凍結/融解サイクルを避けてください。
輸送	氷袋
バッファー	50% グリセロール、0.5% 保護タンパク質、0.02% 新タイプ防腐剤 N を含む PBS 液。
精製	アフィニティー精製

**応用**

希釈倍率	WB 1:500-1:2000,ELISA 1:5000-1:20000
分子量	32kDa

**抗原情報**

遺伝子名	CEACAM21
別名	CEACAM21; Carcinoembryonic antigen-related cell adhesion molecule 21
遺伝子 ID	90273.0
SwissProt ID	Q3KPI0
免疫原	抗血清はヒト CEACAM21 由来の合成ペプチドに対して作製された。アミノ酸範囲: 171-220

**背景**

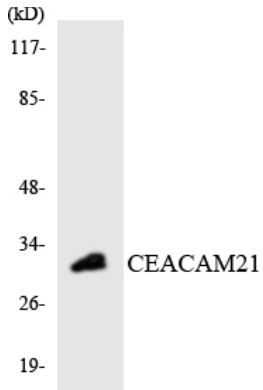
類似性:免疫グロブリンスーパーファミリーに属します。CEAファミリー。類似性:1つのIg様C2型(免疫グロブリン様)ドメインを含みます。類似性:免疫グロブリンスーパーファミリーに属します。CEAファミリー。類似性:1つのIg様C2型(免疫グロブリン様)

ドメインを含みます。、

## 研究分野

-

## 画像データ



CEACAM21 抗体を使用した HT-29 細胞の溶解物のウエスタンブロット分析。