

製品名: CDYL2 ウサギポリクローナル抗体**カタログ番号: APRab08600**

研究使用のみ

概要

説明	ウサギポリクローナル抗体
宿主	うさぎ
応用	WB,IHC,ICC/IF,ELISA
反応性	ヒト、ラット、マウス
標識	非共役
修飾	未修正
アイソタイプ	IgG
クローン性	ポリクローナル
形態	液体
濃度	1mg/ml
保存	アリコートし、-20°Cで保存してください（12ヶ月有効）。凍結/融解サイクルを避けてください。
輸送	氷袋
バッファー	50% グリセロール、0.5% 保護タンパク質、0.02% 新タイプ防腐剤 N を含む PBS 液。
精製	アフィニティー精製

応用

希釈倍率	WB 1:500-1:2000,IHC 1:100-1:300,ICC/IF 1:50-1:200,ELISA 1:10000-1:20000
分子量	56kDa

抗原情報

遺伝子名	CDYL2
別名	CDYL2; Chromodomain Y-like protein 2; CDY-like 2
遺伝子 ID	124359.0
SwissProt ID	Q8N8U2
免疫原	抗血清はヒト CDYL2 由来の合成ペプチドに対して作製された。アミノ酸範囲: 31-80

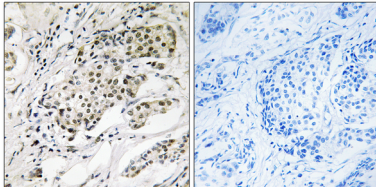
背景

類似性: 1つの染色ドメインを含みます。組織特異性: 普遍的に発現します。類似性: 1つの染色ドメインを含みます。組織特異性: 普遍的に発現します。、

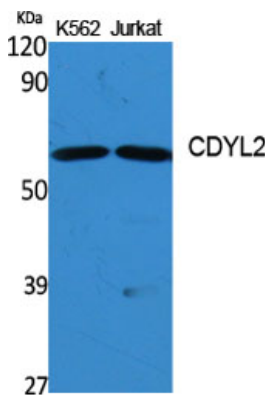
研究分野

-

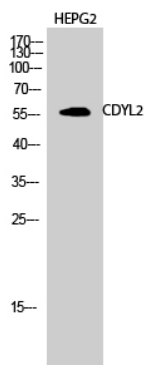
画像データ



CDYL2 抗体を用いたパラフィン包埋ヒト乳癌の免疫組織化学染色。右の写真は合成ペプチドでブロッキングした画像です。



1: 1000 に希釈した CDYL2 ポリクローナル抗体を使用したさまざまな細胞のウエスタンブロット分析。



1: 1000 に希釈した CDYL2 ポリクローナル抗体を使用した HEPG2 細胞のウエスタンブロット解析。