

製品名: CDR1 ウサギポリクローナル抗体**カタログ番号: APRab08584**

研究使用のみ

概要

説明	ウサギポリクローナル抗体
宿主	うさぎ
応用	WB,ELISA
反応性	ヒト、ラット、マウス
標識	非共役
修飾	未修正
アイソタイプ	IgG
クローン性	ポリクローナル
形態	液体
濃度	1mg/ml
保存	アリコートし、-20°Cで保存してください（12ヶ月有効）。凍結/融解サイクルを避けてください。
輸送	氷袋
バッファー	50% グリセロール、0.02% 新タイプ防腐剤 N を含む PBS 液。
精製	アフィニティー精製

応用

希釈倍率	WB 1:500-1:2000,ELISA 1:5000-1:20000
分子量	28kDa

抗原情報

遺伝子名	CDR1
別名	
遺伝子 ID	1038.0
SwissProt ID	P51861
免疫原	ヒトタンパク質の一部領域から得られた合成ペプチド

背景

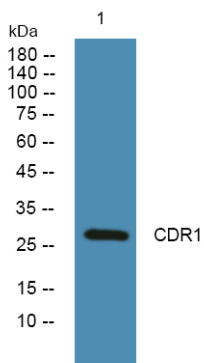
小脳変性症関連タンパク質 1 (CDR1) ヒト このイントロンを含まない遺伝子によってコードされるタンパク質に対する自己抗体が、傍腫瘍性小脳変性症の一部の患者で発見されている。コードされるタンパク質は、複数のヘキサペプチド反復配列を含む。[RefSeq 提

供、2010年1月],疾患: CDR1は、傍腫瘍性小脳変性症患者の自己抗体が認識する標的分子の一つである。配列注意: 134番目と176番目の位置にフレームシフトが認められる。組織特異性: 脳。主に正常神経外胚葉組織および特定の悪性腫瘍で発現する。、

研究分野

-

画像データ



KB細胞溶解液のウェスタンブロット分析、CDR1ウサギポリクローナル抗体を1:1000に希釈し、4°で一晩