

製品名: CdkL4 ウサギポリクローナル抗体**カタログ番号: APRab08576**

研究使用のみ

概要

説明	ウサギポリクローナル抗体
宿主	うさぎ
応用	WB,IHC,ICC/IF,ELISA
反応性	ヒト、ラット、マウス
標識	非共役
修飾	未修正
アイソタイプ	IgG
クローン性	ポリクローナル
形態	液体
濃度	1mg/ml
保存	アリコートし、-20°Cで保存してください（12ヶ月有効）。凍結/融解サイクルを避けてください。
輸送	氷袋
バッファー	50% グリセロール、0.5% 保護タンパク質、0.02% 新タイプ防腐剤 N を含む PBS 液。
精製	アフィニティー精製

応用

希釈倍率	WB 1:500-1:2000,IHC 1:100-1:300,ICC/IF 1:200-1:1000,ELISA 1:20000-1:40000
分子量	36kDa

抗原情報

遺伝子名	CDKL4
別名	CDKL4; Cyclin-dependent kinase-like 4
遺伝子 ID	344387.0
SwissProt ID	Q5MAI5
免疫原	抗血清はヒト CDKL4 由来の合成ペプチドに対して作製された。アミノ酸範囲: 266-315

背景

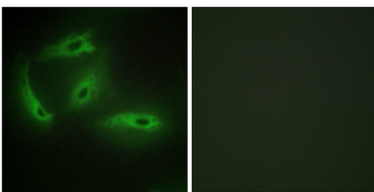
触媒活性: ATP + タンパク質 = ADP + リン酸化タンパク質。ドメイン: [NKR]KIAxRE モチーフはサイクリン結合領域であると考えられる。類似性: タンパク質キナーゼスーパーファミリーに属します。CMGC Ser/Thr タンパク質キナーゼファミ

リー。CDC2/CDKXサブファミリー。類似性: 1つのタンパク質キナーゼドメインを含む。触媒活性: ATP + タンパク質 = ADP + リン酸化タンパク質。ドメイン: [NKR]KIAxREモチーフはサイクリン結合領域と考えられる。類似性: タンパク質キナーゼスーパーファミリーに属します。CMGC Ser/Thrタンパク質キナーゼファミリー。CDC2/CDKXサブファミリー。類似性: 1つのタンパク質キナーゼドメインを含む。

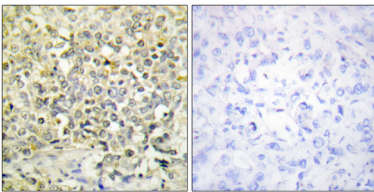
研究分野

-

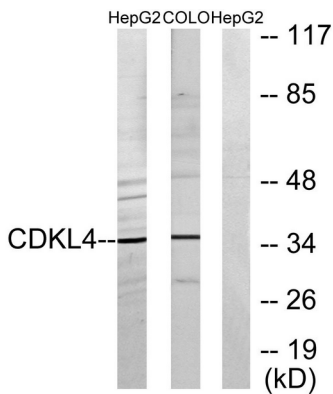
画像データ



CDKL4抗体を用いたHeLa細胞の免疫蛍光染色。右の写真は合成ペプチドでブロッキングした画像です。



CDKL4抗体を用いたパラフィン包埋ヒト肺癌組織の免疫組織化学染色。右の写真は合成ペプチドでブロッキングした画像。



CDKL4抗体を用いたHepG2細胞およびCOLO205細胞のライセートのウェスタンブロット解析。右レーンは合成ペプチドでブロッキングされている。



1: 500に希釈したCdkL4ポリクローナル抗体を用いた様々な細胞のウェスタンブロット分析