

**製品名: Cdc50C ウサギポリクローナル抗体****カタログ番号: APRab08526**

研究使用のみ

**概要**

説明	ウサギポリクローナル抗体
宿主	うさぎ
応用	ICC/IF,ELISA
反応性	ヒト、ラット、マウス
標識	非共役
修飾	未修正
アイソタイプ	IgG
クローン性	ポリクローナル
形態	液体
濃度	1mg/ml
保存	アリコートし、-20°Cで保存してください（12ヶ月有効）。凍結/融解サイクルを避けてください。
輸送	氷袋
バッファー	50% グリセロール、0.5% 保護タンパク質、0.02% 新タイプ防腐剤 N を含む PBS 液。
精製	アフィニティー精製

**応用**

希釈倍率	ICC/IF 1:200-1:1000,ELISA 1:10000-1:20000
分子量	

**抗原情報**

遺伝子名	TMEM30C
別名	TMEM30C; CDC50C; Cell cycle control protein 50C; Transmembrane protein 30C
遺伝子 ID	288175.0
SwissProt ID	A0ZSE6
免疫原	抗血清はヒト TMEM30C 由来の合成ペプチドに対して作製された。アミノ酸範囲: 51-100

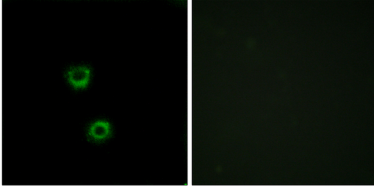
**背景**

TMEM30C (CDC50C とも呼ばれる) は、CDC50/LEM3 ファミリーに属します。TMEM30C は精巢に特異的に発現します。

## 研究分野

-

## 画像データ



TMEM30C 抗体を用いた MCF7 細胞の免疫蛍光染色。右の写真は合成ペプチドでブロッキングした画像です。