

製品名: Cdc50B ウサギポリクローナル抗体**カタログ番号: APRab08525**

研究使用のみ

概要

説明	ウサギポリクローナル抗体
宿主	うさぎ
応用	WB,ELISA
反応性	ヒト、マウス
標識	非共役
修飾	未修正
アイソタイプ	IgG
クローン性	ポリクローナル
形態	液体
濃度	1mg/ml
保存	アリコートし、-20°Cで保存してください（12 ヶ月有効）。凍結/融解サイクルを避けてください。
輸送	氷袋
バッファー	50% グリセロール、0.5% 保護タンパク質、0.02% 新タイプ防腐剤 N を含む PBS 液。
精製	アフィニティー精製

応用

希釈倍率	WB 1:500-1:2000,ELISA 1:20000-1:40000
分子量	38kDa

抗原情報

遺伝子名	TMEM30B
別名	TMEM30B; CDC50B; Cell cycle control protein 50B; Transmembrane protein 30B
遺伝子 ID	161291.0
SwissProt ID	Q3MIR4
免疫原	抗血清はヒト TMEM30B 由来の合成ペプチドに対して作製された。アミノ酸範囲: 91-140

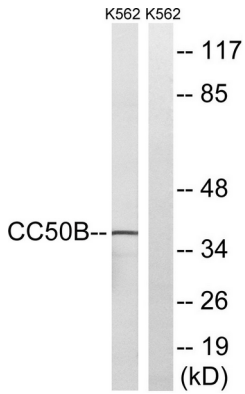
背景

類似性:CDC50/LEM3 ファミリーに属します。類似性:CDC50/LEM3 ファミリーに属します。、

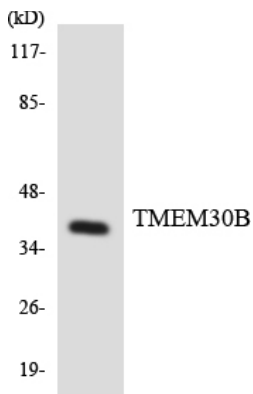
研究分野

細胞生物学

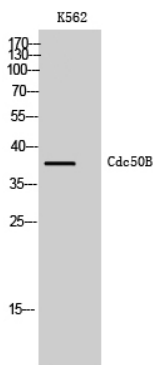
画像データ



TMEM30B 抗体を用いた K562 細胞ライセートのウェスタンブロット解析。右レーンは合成ペプチドでブロッキングされている。



TMEM30B 抗体を使用した HeLa 細胞の溶解物のウェスタンブロット分析。



Cdc50B ポリクローナル抗体を用いた K562 細胞のウェスタンブロット解析