

製品名: CD4 ウサギポリクローナル抗体**カタログ番号: APRab08389**

研究使用のみ

概要

説明	ウサギポリクローナル抗体
宿主	うさぎ
応用	WB,IHC,ICC/IF,ELISA
反応性	ヒト、マウス
標識	非共役
修飾	未修正
アイソタイプ	IgG
クローン性	ポリクローナル
形態	液体
濃度	1mg/ml
保存	アリコートし、-20°Cで保存してください（12ヶ月有効）。凍結/融解サイクルを避けてください。
輸送	氷袋
バッファー	50% グリセロール、0.5% 保護タンパク質、0.02% 新タイプ防腐剤 N を含む PBS 液。
精製	アフィニティー精製

応用

希釈倍率	WB 1:500-1:2000,IHC 1:100-1:300,ICC/IF 1:100-1:300,ELISA 1:10000-1:20000
分子量	51kDa

抗原情報

遺伝子名	CD4
別名	CD4; T-cell surface glycoprotein CD4; T-cell surface antigen T4/Leu-3; CD antigen CD4
遺伝子 ID	920.0
SwissProt ID	P01730
免疫原	抗血清はヒト CD4 由来の合成ペプチドに対して作製された。アミノ酸範囲: 401-450

背景

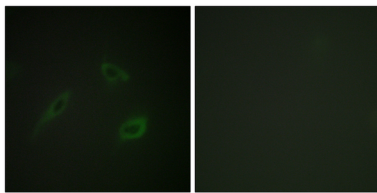
この遺伝子は、主要組織適合抗原複合体クラス II 抗原と相互作用する T リンパ球の膜糖タンパク質をコードし、ヒト免疫不全ウイルスの受容体でもある。この遺伝子は T リンパ球だけでなく、B 細胞、マクロファージ、顆粒球でも発現している。また、脳の特定の領

域でも発現している。このタンパク質は T 細胞活性化の初期段階を開始または増強する働きがあり、中枢神経系の感染症や免疫介在性疾患における間接的な神経細胞障害の重要なメディエーターとして機能する可能性がある。この遺伝子には、異なるアイソフォームをコードする複数の選択的スプライシング転写バリエーションが同定されている。[RefSeq 提供、2010 年 8 月]、機能: MHC クラス II 抗原/T 細胞受容体相互作用の補助タンパク質。T 細胞活性化を制御する可能性がある。脂質ラフトの凝集を誘導します。、その他:HIV-1 の主要受容体。、オンライン情報:CD4 の進入,PTM:パルミトイル化および LCK との会合は、脂質ラフトにおける CD4 の濃縮に寄与します。、類似性:1 つの Ig 様 V 型 (免疫グロブリン様) ドメインを含みます。、類似性:3 つの Ig 様 C2 型 (免疫グロブリン様) ドメインを含みます。、細胞内局在:脂質ラフトに局在します。HIV-1 Nef タンパク質によって細胞膜から除去され、この抗原のクラスリン依存性エンドサイトーシスが増加してリソソーム分解が促進されます。細胞表面発現は、小胞体と相互作用して CD4 を隔離する HIV-1 エンベロープポリタンパク質 gp160 によってもダウンモジュレーションされます。、サブユニット:LCK と会合します。 HIV-1 gp120 および P4HB/PDI に結合し、HIV-1 が細胞膜に結合すると、P4HB/PDI-CD4-CXCR4-gp120 複合体の一部となる。HIV-1 エンベロープポリタンパク質 gp160 およびタンパク質 Vpu と相互作用する。ヒトヘルペスウイルス 7 のカプシドタンパク質とも相互作用する。

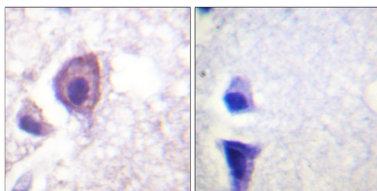
研究分野

細胞接着分子 (CAM)、抗原処理および提示、造血細胞系統、T 細胞受容体、原発性免疫不全症、

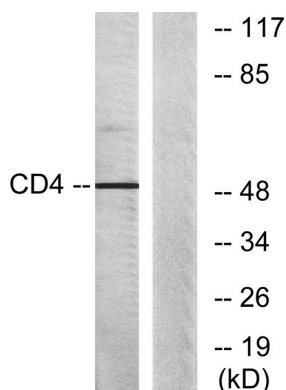
画像データ



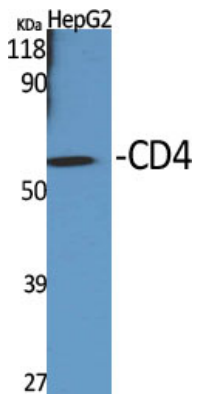
CD4 抗体を用いた HeLa 細胞の免疫蛍光染色。右の写真は合成ペプチドでブロッキングした状態。



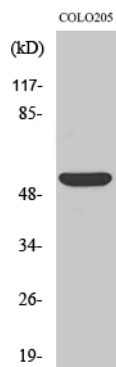
CD4 抗体を用いたパラフィン包埋ヒト脳組織の免疫組織化学染色。右の写真は合成ペプチドでブロッキングした状態。



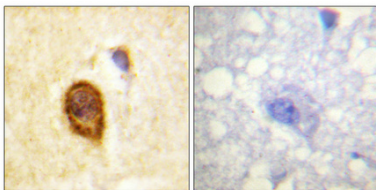
COLO205 細胞ライセートの CD4 抗体を用いたウェスタンブロット解析。右レーンは合成ペプチドでブロッキングされている。



1: 500 に希釈した CD4 ポリクローナル抗体を用いた様々な細胞のウェスタンブロット分析



1: 500 に希釈した CD4 ポリクローナル抗体を用いた COLO205 細胞のウェスタンブロット分析



パラフィン包埋ヒト脳の免疫組織化学染色。抗体は 1:100 (4°C、一晚) に希釈した。抗原賦活化には、高圧高温トリス EDTA (pH8.0) を使用した。抗体から得られたネガティブコントロール (右) は、免疫原ペプチドで前処理した。